

ALL FOR MUROORAN



今日も築く 無事故・無災害 21世紀に羽ばたく新生2高炉

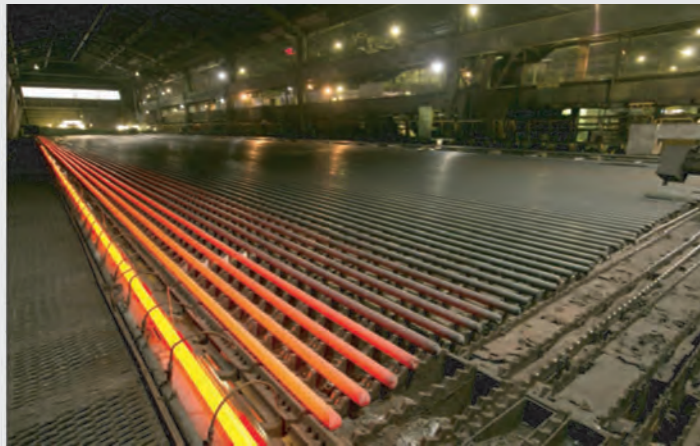
日本製鉄 室蘭協力会

ALL MURORAN =鉄のスペシャリスト

北日本製鉄所で作っている製品

棒鋼

線材



棒鋼・線材の約7割は自動車のエンジン・駆動系・足回り等の重要保安部品に使用されており、そのほかではつり橋を支えるワイヤーや、産業機械・建設機械の部品などに使用されている。

作っている鉄の量

自動車 約750万台分

約 **150**万t/年

北日本製鉄所 室蘭地区で働く人

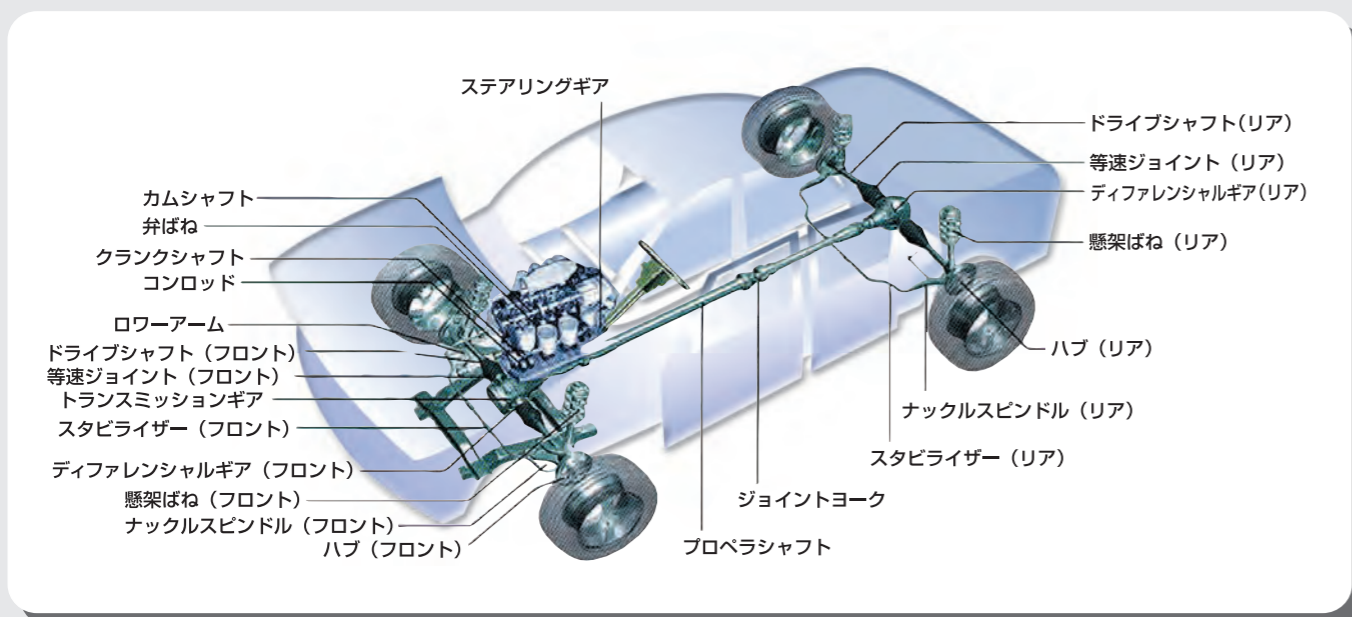
約 **5,000**人

このうち約8割が関連パートナー会社の社員

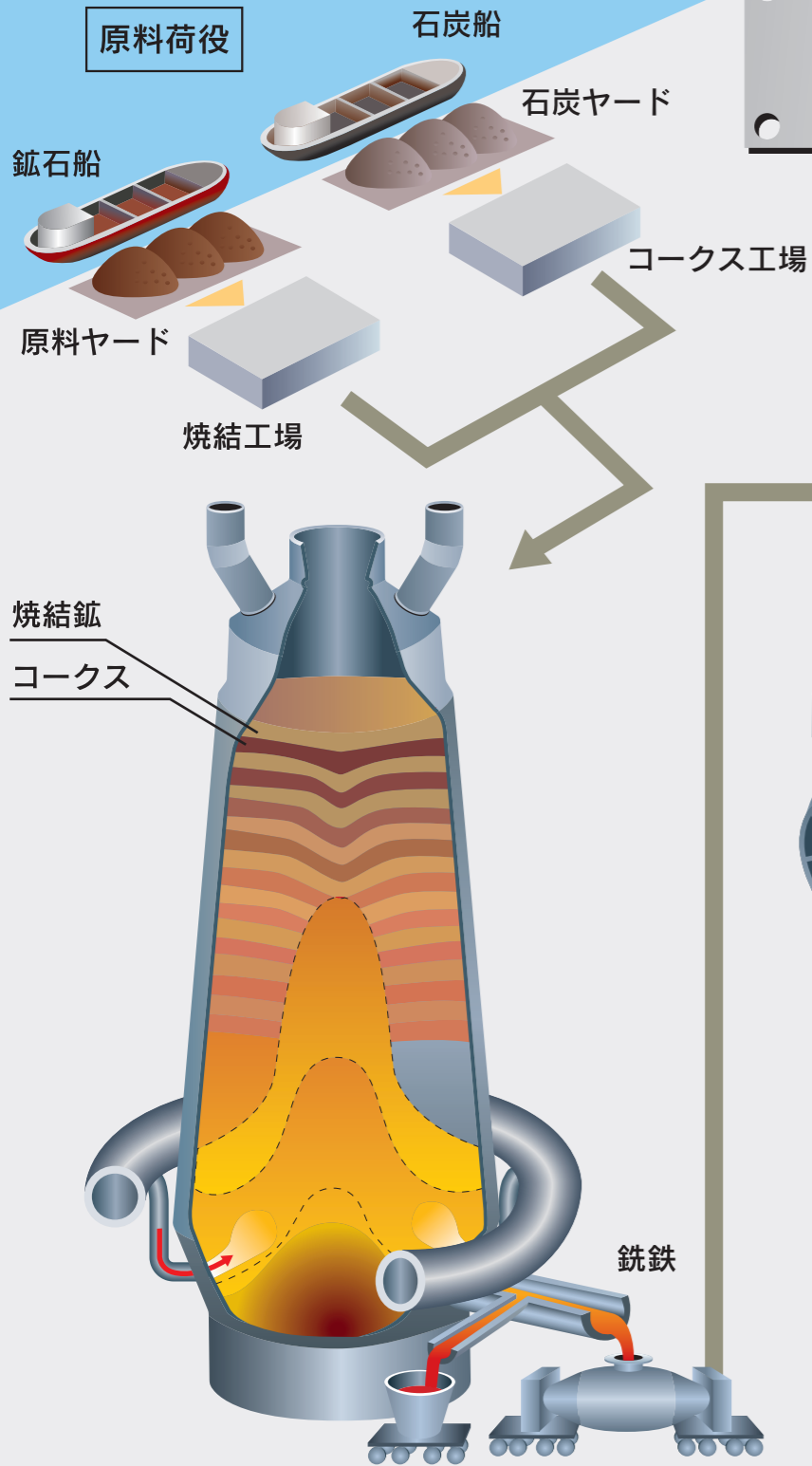
構内の敷地面積

大通公園 約55個分

約 **434**万m²



北日本製鉄所 室蘭地区 製造工程フロー



高炉 (溶かす)

新和産業

産業振興

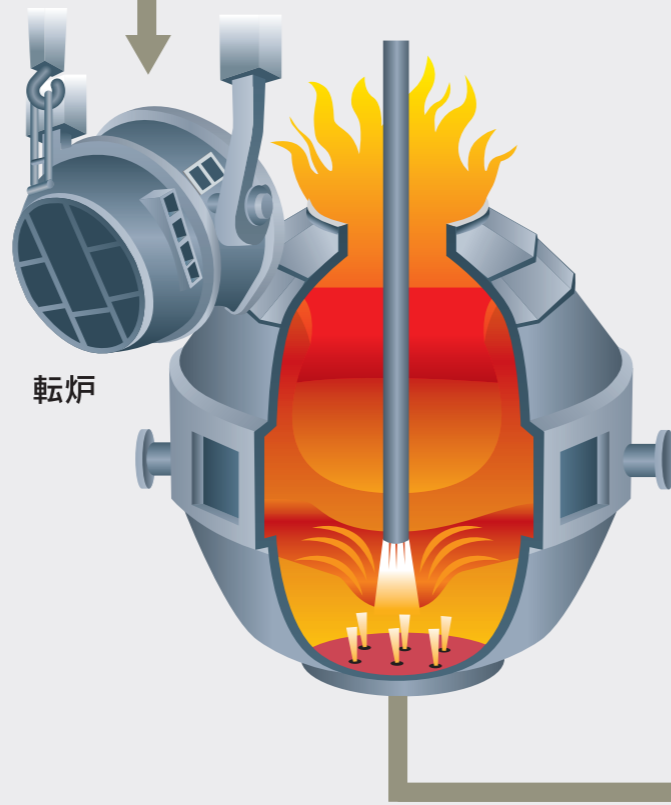
テツゲン

坂田組

製鋼 (固める)

大和工業

幌清



試験分析

日鉄テクノロジー

設備メンテナンス

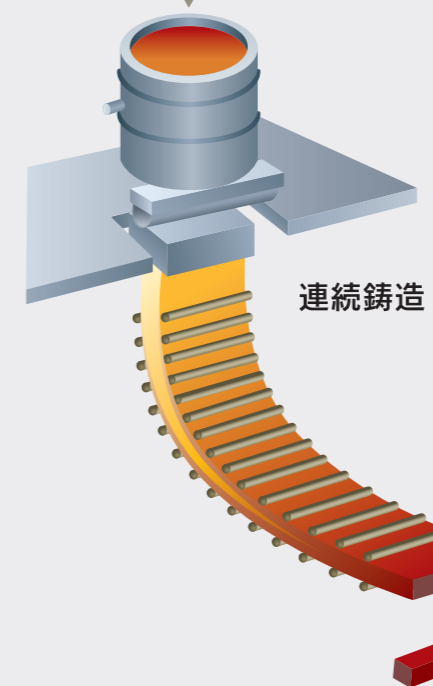
日鉄テックスエンジ

スガテック

濱野鋼業

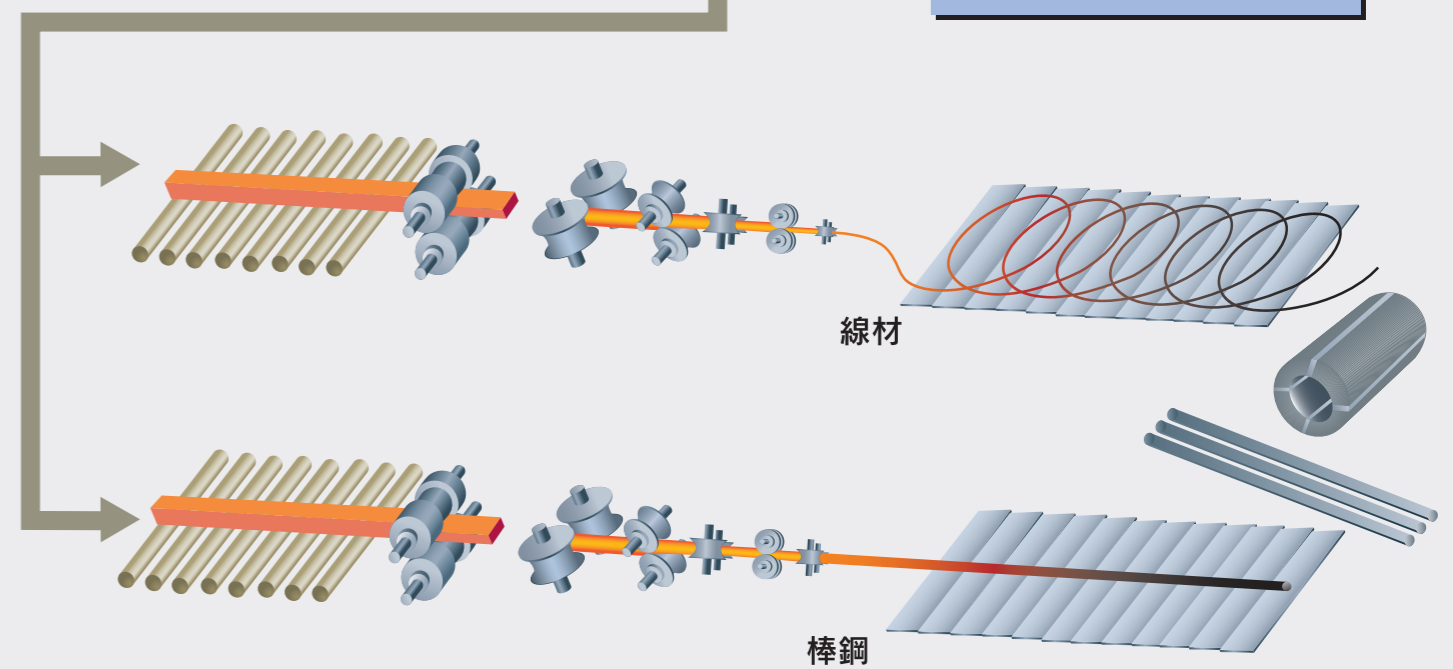
大同電設

モノリス



圧延 (延ばす)

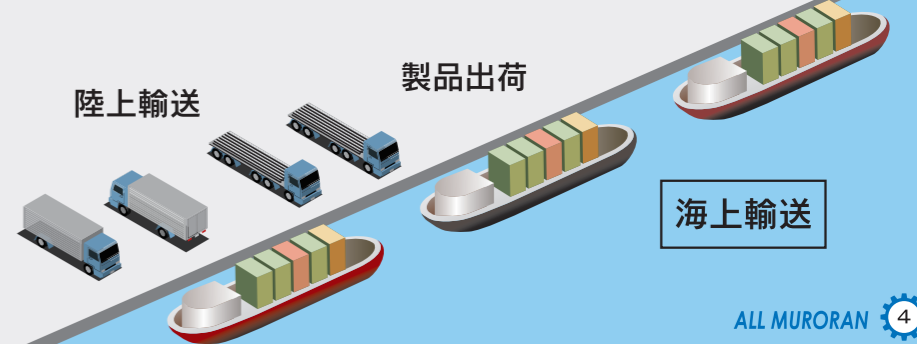
日鉄ファーストテック



輸送 (運ぶ)

陣上工業

栗林商会



Muroran 室蘭



輝く未来へーひと、まち、みなと

室蘭市は北海道の南西部に位置し、天然の良港である室蘭湾を中心に鉄鋼業をはじめとする重工業都市として発展してきました。近年では東日本最大の白鳥大橋と工場群による幻想的な情景が「日本八大工場夜景」にも選定され、夜景見学バスやナイトクルーズなど注目を集めております。



室蘭の観光

輝く未来へーひと、まち、みなと

天然の良港として知られる室蘭港を取り囲む工場群、港内で優雅にそびえる吊り橋・白鳥大橋、それらが彩る日本有数の夜景。鉄のまち、ものづくりのまちだからこそ非日常のグレートビューが楽しめます。イルカや鯨が泳ぐ噴火湾、太平洋は豊かな漁場で、良質な魚介の旨さは定評。カレーラーメン、室蘭焼鳥、クロソイなど、個性的なグルメも満喫できる。工業と大自然が融合するまちをめぐる旅は、どこにもない魅力にあふれています。



イルカウォッチング

工場夜景



医療（製鉄記念室蘭病院）

健康・安心・充実した医療を提供します

1941年に日本製鐵(株)輪西製鐵所病院として開設され、以来70年にわたり蘭東地区の基幹病院として、広く市民に親しまれてまいりました。

2014年9月よりがん医療の充実強化を図るため放射線治療・化学療法センター・PET-CT検査を行う「がん診療センター」を開設しました。



待合室

病院全景



ホットスポット



室蘭を代表する観光地「地球岬」は、北海道の観光地としても人気の高い観光スポットです。展望台からは太平洋を一望することができ、目の前には一面の青い海が広がります。

地球岬

白鳥大橋



「白鳥大橋（はくちょうおおはし）」は、室蘭港をまたぐ美しい吊り橋です。1998年に、国道37号線の自動車専用道路として完成しました。当時は東日本で最長の吊り橋で、全長1380m。風力発電によって灯されるイルミネーションがキレイです。

室蘭のグルメ



室蘭で「やきとり」と言えば、「豚肉」と「タマネギ」。昭和初期、豚のモツや野鳥などが屋台で串焼きにして多く食べられていて、次第に鳥肉よりも安く手に入る豚肉が「やきとり」と言われるようになったようです。

室蘭 やきとり

カレーラーメン



室蘭地域にある約50のラーメン店のうち、約6割のお店でカレーラーメンを提供している北海道一のカレーラーメン王国です。30年以上前からラーメン店のメニューにあり、店舗ごとにオリジナリティあるスープや具材を楽しむことができます。

北日本製鉄所 室蘭地区のイベント



室蘭ねりこみ

第72回むろらん港まつり



日本製鉄室蘭シャークス

第44回社会人野球日本選手権大会 北海道予選 優勝



登別温泉

全国でも人気の温泉街



洞爺湖

洞爺湖町と壮瞥町にまたがるカルデラ湖

室蘭近郊の観光スポット

日本製鉄グループは総合力世界No 1を目指しています。

日本製鉄株式会社 北日本製鉄所 室蘭地区



会社情報

所在地 〒050-8550 室蘭市仲町12番地
 TEL/FAX 0143-47-2183 / 0143-47-2705
 従業員 969名 (全社25,101名)
 設立 2012年10月 U R L <https://www.nipponsteel.com/>

- 仕事の紹介**
1. 鉄鋼・コークス・化成製品製造ラインにおける各種設備の運転
 2. 鉄鋼製造ラインにおける各種設備の運転
 3. 各種機械・電気設備の点検・整備・保守
 4. 鉄鋼製造プロセスにおける物流・原料・資材・品質及びエネルギー管理

こんな仕事をしています！
先輩からの一言

製鋼部 製鋼工場 連鑄課
 たま て だい き
玉手大貴さん
 2015年入社
 北海道釧路工業高等学校 出身



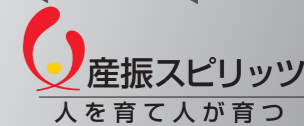
私の所属している連鑄課では、溶鋼（溶けた状態の鉄）を連続鑄造機という60mほどある大きな機械で鋳片と呼ばれる半製品に成形していくという仕事を行っています。自動車などの重要部品に使用される一級品の特殊鋼を作るために高い技術・精度が求められ、とてもやりがいのある仕事です。また、配属されて一定期間は実習教育が行われ、上司や先輩方が丁寧に仕事を

教えてください。私も入社して4年目ですが、見本となる先輩方に追いつき追い越せるように日々頑張っています。また、私は北日本製鉄所のアイスホッケー部に所属しており、職場の方々も応援してくれています。仕事面だけでなく、部活動や私生活でも充実した日々を過ごせる場と一緒に働きましょう！



～鉄鋼業と共に歩む企業～ DO WITH STEEL INDUSTRY

産業振興株式会社 室蘭事業所



会社情報

所在地 〒050-0087 室蘭市仲町12番地 (本社：東京都)
 TEL/FAX 0143-44-5334 / 0143-43-1535
 従業員 全社1411名 / 室蘭247名
 設立 1937年9月1日 U R L <http://www.sangyoshinko.co.jp/>

- 仕事の紹介**
- 私たちは鉄スクラップの仕入・リサイクルをコア事業に、製鉄所構内事業から加工・販売まで、鉄流通のあらゆるフェイズに携わっています。役目の終了鉄を再び製鉄所に返し、また新たな鉄鋼製品として世の中に送り出す。その一貫した事業リサイクルの中で、新たな付加価値を生み出し、お客様の満足さらには社会に貢献しています。室蘭事業所では高炉を中心とする製鉄工場の構内請負作業と製鋼工場に関するスクラップ加工処理・受払・装入管理、また副原料倉庫の保管、スラグ破砕・鉄分回収等を主に請け負っています。【鉄の入口から出口まで】私たちは、ダイナミックな視点から【鉄】の価値を高めています。

こんな仕事をしています！
先輩からの一言

生産部 製鉄課 焼結整備職場
 かど しん さく
角晋作さん
 2018年入社
 北海道室蘭工業高等学校 出身



私は、焼結整備班に所属しており、主に製鉄工場焼結生産ラインの設備メンテナンスを行っています。メンテナンスと一言で言っても、設備数が多く、各設備の名称を覚えるだけでも一苦労です。日々行っている作業は、消耗部品の修理や交換、設備の給脂・給油といった基本的なことですが、どれも設備の安定稼働には欠かせないので、とてもやり甲斐を感じています。

まだまだ分からないことばかりで、職場の方には迷惑を掛けてばかりですが、一日でも早く先輩方に追いつけるよう、日々頑張っています！
ご安全に！



私たちは「最高の技術・サービス」を提供して「最高の鉄づくり」を支援します

株式会社坂田組



会社情報

所在地 〒050-0087 室蘭市仲町12番地
 TEL/FAX 0143-44-3707 / 0143-44-3707
 従業員 102名
 設立 1968年10月 U R L <http://www.sakata-g.com/>

- 仕事の紹介**
- 弊社は1917年に船舶荷役事業を主として創業以来、日本製鉄北日本製鉄所製の一次協力会社としてコークス製造に係る様々な付帯作業及び産業廃棄物収集運搬作業を行っており、鉄づくりの街をサポートする業務を行なっております。
- 事業の種類
- ・コークス、化成試験分析作業・コークス炉付帯設備メンテナンス作業
 - ・硫安出荷作業・塗装工事作業・産業廃棄物収集運搬業・土木建築請負業
 - ・各種高圧洗浄作業・各種タンク・ピット等内外清掃

こんな仕事をしています！
先輩からの一言

化成試験室
 おお た たく と
太田拓人さん
 2018年入社
 北海道室蘭清水ヶ丘高等学校 卒業
 室蘭工業大学 出身



私の職場では、主に化学薬品を使用し、コークス炉から発生したガス及び化成製品の分析や出荷製品の品質分析業務を行っています。初めて行う作業で分からない事も沢山あり、入社して間もない頃はとても不安な日々でしたが、職場の先輩・上司にいろいろアドバイスを頂く事ができ、自分なりに整理しながら少しずつ作業を覚えていくことが出来ました。

私はどちらかという人見知りの性格ではありませんが、社内行事等に積極的に参加する事で、他職場の方々との交流を図る事ができ、先輩の皆様方の人の良さや会社のアットホーム感に気がきました。とても働きやすい環境、そしてやりがいのある仕事を感じながら頑張っています。



プロフェッショナルの仕事でコンビナートを支える！

新和産業株式会社



会社情報

所在地 〒050-0087 室蘭市仲町12番地
 TEL/FAX 0143-44-2175 / 0143-44-2574
 従業員 291名 (2019年1月現在)
 設立 1898年7月 U R L <http://shinwa-sangyou.co.jp/>

- 仕事の紹介**
- 当社は、日本製鉄北日本製鉄所構内において、超大型船で運ばれてくる鉄の原料となる鉄鉱石、また鉄づくりに欠かせない石灰、その他副原料などを荷役・運搬しています。船内での荷役、ヤードに陸揚げされた後の管理、製鉄設備・発電所等への払出し・輸送等、すべてが重要な作業です。
- 主な作業
- ・船内荷役作業・後方荷役作業・搬送設備メンテナンス作業・各種原料輸送作業
 - ・環境対策構内散水作業・廃棄物収集運搬作業・各種製作小修理作業

こんな仕事をしています！
先輩からの一言

室蘭事業所 現業課 フォアマン
 たら やま たか とし
寺山孝利さん
 2016年入社
 北海道室蘭工業高等学校 出身



私は、専用船からの原燃料の荷役・ヤードへの積み付け及び搬送設備の保全作業に従事しています。とりわけ原燃料や副原料を荷揚げする際の荷役計画立案、船側との交渉や調整を行うフォアマンというポジションは重要であり、とてもやりがいのある職務です。外国船が多く入港し色々な国の船員さんと会話をしなければなりません。入社当時は、英会話に不慣れで外国人

との会話には抵抗がありましたが、先輩からのアドバイスを受けながら業務に携わるにつれ、自然と英会話に対する抵抗が興味に変わりました。そんな中、色々な人と会話ができるようになった事がやり甲斐に繋がって、日々楽しく仕事をしています。私達と一緒に、室蘭の鉄鋼業その基盤の一部を支える仕事をしていきましょう！



資源の再循環を目指して！

株式会社テツゲン



会社情報

所在地 〒050-0087 室蘭市仲町16番地
TEL/FAX 0143-22-6141 / 0143-24-0233
従業員 室蘭支店 143名 (全社1285名)
設立 1939年1月 [URL](http://www.tetsugen.co.jp/) http://www.tetsugen.co.jp/



仕事の紹介

日本製鉄の関連会社として製鐵の分野で貢献。長年に渡り天然資材の有効利用・再資源化・廃棄物処理の研究を重ね新しい技術を開発し、資源リサイクルを幅広く手掛けている、活気ある企業です。
事業内容
都市ガス・産業用天然ガス製造・供給。肥料・コークス・脱硫剤・水処理薬品等の販売。水砕・徐冷スラグ製造及び加工。肥料製造。製鐵所内発生ガストリサイクル等を手掛けております。

TETSUGEN

こんな仕事をしています！ 先輩からの一言

塩酸再生工場
わた なべ ゆい と
渡邊唯人さん
2017年入社
北海道室蘭工業高等学校 出身



私は、棒線二次加工ライン酸洗工程で使用された、濃度が低下した塩酸を、再度使用できる塩酸濃度に再生するプラントの、運転・監視業務に携わっております。覚えることが多く大変ではありますが同時にやりがいもありとても充実しています。初めは、新しい環境に慣れず空回りしてばかりでしたが、職場の温かな雰囲気や頼れる同僚のおかげで直ぐに打ち解けることができました。様々な行事があり他

職場との交流の場もあるのでいろいろな話を聞け良い勉強になります。
仕事ばかりでなく、プライベートも充実した日々を過ごしていますので仕事とプライベートどちらも全力で頑張りたいと思います。



新たな挑戦！魅せる技術！

大和工業株式会社



会社情報

所在地 〒050-0085 室蘭市輪西町1-4-8
TEL/FAX 0143-44-5521 / 0143-44-3882
従業員 室蘭事業所143名 (全社376名)
設立 1950年8月 [URL](http://www.f-yamato.co.jp/) http://www.f-yamato.co.jp/



仕事の紹介

昭和25年創業以来、築炉工会社として高炉、コークス炉の築造、改修を初めとする製鐵関係各種の築造、修理に携わって参りました。
今では、築炉工事だけではなく、機械設備のメンテナンス、耐火物リサイクル事業も行い、未来へ向けて高付加価値な技術革新に挑んでおります。

大和工業株式会社
YAMATO KOGYO CORPORATION
地域未来牽引企業

こんな仕事をしています！ 先輩からの一言

築炉G r
お がわ みず き
小川瑞貴さん
2011年4月入社
北海道室蘭工業高等学校 出身



私は、築炉工として、耐火煉瓦を積み上げていく仕事をしています。一見地味に見えますが、高度なテクニックが求められます。鉄を製造する工程の中で、非常に重要な役割を果たしている事に、改めて気づかされます。仕事は忙しく、キツイ時もありますが、堅苦しくなく、真つくな会社という感

じです。築炉会社というのは珍しく、ピンと来ないかもしれませんが、技術が売りのオンリーワン企業です。室蘭の「ものづくり」を、一緒に熱く盛り上げましょう！



2017年北海道若年優秀技能者知事賞



煉瓦積み作業

世界最高レベルの「技」と揺るぎない「情熱」をもって、鉄鋼地場企業から世界へ飛躍！！

幌清株式会社



会社情報

所在地 〒050-0087 室蘭市仲町12番地
TEL/FAX 0143-44-2309 / 0143-44-6322
従業員 290名 (グループ全社350名)
設立 1961年7月 [URL](https://www.kosei-kk.co.jp/) https://www.kosei-kk.co.jp/



仕事の紹介

弊社は、自動車の重要保安部品等に使用される、特殊鋼と呼ばれる鉄を製造する、日本製鉄北日本製鉄所製鋼工場の作業及び連続鋳造設備の機械整備、君津製鉄所の鋼管工場の作業、三菱製鋼室蘭特殊鋼製鋼工場の作業を行っている会社です。私たちは、特殊鋼製造の作業を通じて、世界最高の技術と高いものづくり品質を追求し、優れた製品・サービスの提供を通じて、社会の発展に貢献すべく、常に総合力を高め、信頼される企業であり続けられるように、社員一丸となってチャレンジし続けております。



こんな仕事をしています！ 先輩からの一言

生産部 製鋼課 受鉄棟職場
かわ かみ こう た
川上航太さん
2017年入社
北海道室蘭工業高等学校 出身



私は高校2年生の頃から学校の先生に『幌清』という会社を教えてください企業説明会、工場見学、インターンシップ等に参加させていただいてました。現在は日本製鉄構内でもトップクラスの大きなクレーンに乗って溶鉄鋼と呼ばれる器に溶けた鉄を入れる作業を行っています。また、クレーンが故障しないように定期的なメンテナンスも行ってあります。クレーンの免許を取得してからは自分

で運転したり、重要な工程部分を任せられていると思うと非常に責任や、やりがいを感じ充実した毎日を送っています。私は3交替勤務ですが休日は友達と温泉に行ったり、ジムでトレーニングをしたりとリフレッシュもばっちりです。幌清には高校の先輩方も沢山いるのでとても心強いです。



川上さんが運転しています



日本製鉄グループの一員として、常に『最高の技術』と『ものづくりの力』を追求します！

日鉄ファーストテック株式会社 (旧第一鉄鋼株式会社)

NIPPON STEEL
日鉄ファーストテック株式会社



会社情報

所在地 〒050-0087 室蘭市仲町12番地
TEL/FAX 0143-47-8226 / 0143-47-8232
従業員 670名
設立 1953年8月 [URL](http://www.ftc.nipponsteel.com/) http://www.ftc.nipponsteel.com/



仕事の紹介

私たちは北日本製鉄所で生産される特殊鋼の検査・精整・二次加工および検査ラインの設備の整備・保守などを事業の核としている会社です。上工程で生産された特殊鋼の品質検査を実施し、不具合があれば処置を行ない、基準に合格した製品だけを出荷するという作業が主な業務となっております。
1. 品質検査工 …… 特殊鋼の品質検査、天井クレーンの運転など
2. 設備保全員 …… 検査ラインの設備の保守、改造など

こんな仕事をしています！ 先輩からの一言

棒鋼部 棒鋼課 B T物流班
あお やま いさ み
青山勇美さん
2015年入社
北海道函館工業高等学校 出身



私の主な業務は、上工程から搬入されたピレットを天井クレーンで棒鋼工場の置場に運搬したり、棒鋼工場の圧延ラインに供給するピレットに火花検査を実施し品質管理を行うなどの作業をしています。入社四年目に突入していますが、最初は三交替勤務に体を慣らしたり早く仕事を覚えて一人前になれるかなど不安は多かったですが先輩方や他職場の人達にいろいろと優しくアドバイスを貰い、楽しく

充実した会社生活を過ごせています。自分が検査したものが、製品となってお客様へ届く「ものづくり」への達成感是非一緒に働いて味わいましょう。



天井クレーン業務



火花検査業務

陣上工業は明治42年の創業以来、製鉄所の原料から製品までの物流を担い続けてきました。鉄の町「室蘭」で1世紀超、陣上工業にしかできない物流サービスがあります。

陣上工業株式会社/富士運輸株式会社



会社情報

所在地 〒050-0087 室蘭市仲町16番地
TEL/FAX 0143-45-5121/0143-45-5135
従業員 172名 (グループ420名)
設立 1953年1月(創業1909年6月) URL <http://www.jing.co.jp/>



仕事の紹介

日本製鉄㈱北日本製鉄所構内にて、鉄鋼原料、鉄鋼製品の輸送、全国への発送手配まで製鉄所構内の物流を担うとともに、プラスチックリサイクル工場並びに廃棄物焼却炉運営業務を行っており、東北・北海道地方最大の製鉄所の鉄作りに貢献しています。

主な仕事内容

1. 大型車両、特殊車両運転
2. 倉庫内製品積み込み業務
3. 全国への発送業務
4. プラスチックリサイクル工業操業業務
5. 焼却炉操業業務

こんな仕事をしています！ 先輩からの一言

複合輸送課複合輸送係
こばやし じゅん や
小林 純也 さん
2015年入社
北海道室蘭工業高等学校 出身



私は大型車両の運転手希望で入社しましたが、大型免許取得までの期間に鉄鋼製品の輸送関連業務に就き現在に至ります。仕事内容は、日本製鉄製鉄鋼製品を日本全国のお客様にお届けする為に、トラックに積み込みを行う仕事をしています。日々の仕事は忙しいけれども、“充実感”や

“やりがい”を感じています。覚えることも沢山ありますが、先輩方の指導もあり色々な経験をさせて頂き、スキルアップする事ができています。社内では活気に溢れており、同世代の社員も多い環境で雰囲気も良く、自分自身の成長が望め魅力ある会社です。



創業明治25年 北海道の大地に息づく伝統と誇り

株式会社栗林商会



会社情報

所在地 〒051-0023 室蘭市入江町1番地19(本社)
TEL/FAX 0143-24-7011 (代表) /0143-24-2745
従業員 147名 (棒線物流事業部)
設立 1892年6月 URL <http://www.kurinet.co.jp/>



仕事の紹介

社訓：和 行動規範：堅実果敢
経営理念：私たちは、真摯な営業姿勢を貫き、付加価値の高いサービスを提供することによって、顧客の信頼と満足度の向上を図り、地域ならびに社員とともに発展する企業となることを目指します。
1939年(昭和14年)に当時の日本製鉄株式会社輪西製鉄所における製品、材料等の海陸積卸作業を引き受けたのが始まりで、以来80年に渡り、北日本製鉄所唯一の港湾物流部門として、日夜、特殊鋼室蘭の高出荷体制と品質保持に寄与しています。

こんな仕事をしています！ 先輩からの一言

棒線物流事業部 ヤード班
うちが たく み
内古 拓巳 さん
2015年入社
北海道登別青嶺高等学校 出身



私達の業務内容は主に製鉄所の出荷部門を担当している港湾荷役作業ですが、私の仕事は工場で作られた製品を倉庫内で受入れ保管管理し、お客様の納期に合わせて貨物船に製品を出荷する作業を行っています。同時に品質の確認も行っています。始めは分からない事が多く不安でしたが、先輩方が温かく指導してくれ、話し易い職場環境を作ってくれ、職場に溶け込む事が出来ました。

覚える事は多いですが、努力した成果が出た時は達成感を感じます。三交替なので生活リズムや体調管理するのは大変ですが、先輩などにアドバイスをもらい、管理に努めています。休日は友達と旅行に行ったり、買い物に行くなどして気分転換を行っています。今は少しでも早く先輩方に追いつけるように日々業務に邁進し頑張っています。



人と技術を育て お客様の「ものづくり」の未来を切り開きます。

日鉄テクノロジー株式会社 室蘭事業所



会社情報

所在地 〒050-0087 室蘭市仲町12番地
TEL/FAX 0143-47-2359/0143-47-2231
従業員 177名
設立 2013年4月 URL <https://www.nstec.nipponsteel.com/>



仕事の紹介

1. 鉄鋼業の品質に関する工程分析および材質試験業務
2. 工業用材料に関する試験分析業務
3. 無機・有機およびこれらを複合した材料の成分分析業務
4. 計量法・作業環境測定法に基づく測定および分析業務
5. 建築物衛生環境確保・安全に関する測定および分析業務
6. 鉄鋼その他に関する研究開発試験・プロセス試験業務

こんな仕事をしています！ 先輩からの一言

試験部 分析課 化学分析係
たに ふじ しょう た
谷藤 昇太 さん
2012年入社
北海道札幌琴似工業高等学校 出身



スラグという鉱物の試験・分析を行っています。結果の精度さが求められる仕事で責任が大きく、入社当時は苦労しました。ただ、諦めず努力したことや先輩・上司の助けもあり、今ではやりがいと楽しさを感じて働いています。専門的な知識など覚えることも多いですが常に新しいことを学べて自分の成長を

感じながら働けることが魅力の職場です。職場には頼れるベテランもいますが、若手の年齢層が厚く、仕事はもちろん時には、プライベートな会話もあって活気があります。仲間との繋がりを大切に、全員で力を合わせて業務に取り組んでいます。



無限のテクノロジーで未来を拓く 日本製鉄グループの総合エンジニアリング企業

日鉄テックスエンジ株式会社 室蘭支店



会社情報

所在地 〒050-0087 室蘭市仲町12番地
TEL/FAX 0143-44-1020/0143-45-1383
従業員 室蘭支店 881名 (全社11,399名)
設立 2014年10月 URL <https://www.tex.nipponsteel.com/>



仕事の紹介

- 日本製鉄株式会社北日本製鉄所を主体に各種製造設備の整備(機械・電気)およびライン操業(ロール整備)に対応し、世界最高水準の鉄作りに大きく貢献しています。
1. 機械整備…圧延機、ポンプ、クレーンなどのメンテナンスを行っています。
 2. 電気整備…受配電設備、モーターなどの電気関連設備・機器のメンテナンスを行っています。
 3. ロール整備…棒鋼、線材など主要工場のロールを三交替にて交換、研削、施削作業を行っています。

こんな仕事をしています！ 先輩からの一言

機械事業本部工事業部
室蘭機械工事部工事1グループ
わくら なお と
輪倉 直斗 さん
2016年入社
北海道伊達高等学校 出身



私の仕事は機械整備、据付、点検修理工事の工事責任者として工事現場の安全と品質を管理しています。主に北日本製鉄所構内エネルギー工場の精密な蒸気タービン設備の定期修理工事、ファルコン2000による既設配管の減肉調査等を担当しており、日々元気に業務を行っています。工事が完了し設備が稼働した際や、お客様に直接感謝を伝えられた時には特に達成感を感じ、自らの成長を実感する

ことが出来る仕事だと思っています。そしてテックスエンジでは半年間に渡る新入社員研修を実施しており、職場に必要な知識・技能・資格を修得することができ、さらには現場配属後も専属のコーチャー制度により実際の作業をじっくり学ぶ事ができる為、高校のどの学科のり学も安心して働くことが出来ます。プライベートでは、小旅行やスポーツを楽しみ、充実した生活を送っています。



わたしたちは総合エンジニアリング会社として社会に貢献することをめざします。

株式会社スガテック 室蘭支店



会社情報

所在地 〒050-0087 室蘭市仲町12番地
TEL/FAX 0143-44-2223/0143-44-7471
従業員 72名(全社1,159名)
設立 1954年10月



URL <http://www.sugatec.co.jp/>

仕事の紹介

スガテックはプラント設備の工事・整備を行っております。弊社が工事・整備を行っている製鉄所などのプラントから生み出される製品は、世の中のあらゆるところで使われ、皆さんの生活基盤を支えているのです。クルマや建造物の重要な素材である鉄、何気なく使っている電気、水、更にゴミ処理場などの環境インフラ施設や生活に欠かせないプラント設備を造る。スガテックの総合エンジニアリング技術は「世の中を創る礎」として、社会に貢献しています。

こんな仕事をしています！ 先輩からの一言

技術部 設計グループ
寺田 健紀 さん
2010年入社
室蘭工業大学 出身



技術部設計グループという部署で仕事をしています。当社を選んだ理由として、大学の講義を通じて設計に興味を持ち大ききものを設計してみたいという思いがありました。大学主催の企業説明会に当社も参加しており、業務内容に自分の希望する設計業務がある事を知りました。担当者の気さくに話しかけてくださり良い風土を醸成している会社と感じ入社を決めました。入社して8年が経ちますが

自身の選択は正しかったと感じています。自分が作図した図面を基に製作された物やそれ自体が設備に取り付けられ、実際に稼働しているところを目にした瞬間は何度経験しても嬉しい事です。上司や先輩方からの手厚い指導の元、入社一年目で設計した図面が完成し稼働した時は設計のやりがいを感じた瞬間でした。



和・誠実・感謝を重んじる人材を目指し、日々業務に励んでいます。

濱野鋼業株式会社



会社情報

所在地 〒050-0087 室蘭市仲町12番地
TEL/FAX 0143-45-2701/0143-45-2709
従業員 110名(本社50名/名古屋支店60名)
設立 1949年1月



URL <http://www.hamano-kogyo.jp/>

仕事の紹介

当社は1927年、北海道室蘭市において濱野組として誕生いたしました。当初は日鉄輪西製鉄所(現日本製鉄株式会社北日本製鉄所)構内において、スクラップ類の切断・解体等を主な業務として行っておりました。1992年、工事企業へ業務転換し、製鉄所構内設備の点検・整備・修理を始めとし、構造物の製作・据付、全国の高炉改修時におけるランス切断解体作業、ベルトエンドレス施工、セラミック施工などを主な業務としております。中でもランス切断解体作業は、歴史が長いこともあり、その技術を高く評価していただいております。

こんな仕事をしています！ 先輩からの一言

工事部 工事課
黒澤 和騎 さん
2008年入社
北海道室蘭工業高等学校 出身



私の職場は北日本製鉄所をはじめとする、構内設備の整備、修理工事を中心に作業をしています。新入社員は工業高校出身が多く、学んだ知識が活かせる職場でもある為、自分の技術を磨くこともできる仕事です。自分で計画した工事が無事に完了した時は達成感を感じます。職場の平均年齢は35歳と若い人が多く、わからない事や悩み事をなんでも相談し

やすい環境です。社是である「和・誠実・感謝」をモットーに安全で丁寧な仕事を心掛け、製鉄所に貢献できるよう日々仕事に励んでいます。



技術の進化と未来へ

大同電設株式会社 室蘭支店



会社情報

所在地 〒050-0087 室蘭市仲町12番地
TEL/FAX 0143-44-1884/0143-44-7830
従業員 室蘭支店45名(全社135名)
設立 1958年11月



URL <https://daido-den.co.jp/>

仕事の紹介

日本製鉄株式会社北日本製鉄所構内エネルギー工場を中心とした、受変電・高圧設備、自火報、通信設備等の施工管理・整備(保守点検)・設計業務を行っています。エネルギー工場は、各工場へ電力を安定供給させる重要な役割を担っており、災害発生時には北海道電力様へ電力供給するなど、弊社の電気工事・整備工事により、北日本製鉄所の安定操業や生産能力向上、北海道民への災害復興に貢献しています。

こんな仕事をしています！ 先輩からの一言

工事課
浅野 将義 さん
2018年入社
北海道登別青嶺高等学校 出身



私は普通科高校出身で、電気基礎知識すら分からない身でしたが「現代において当たり前に使われている電気を支えていきたい！」という強い思いが当社に入社しました。入社当初は右も左も全く分からない状態で不安でいっぱいでしたが、充実した新人教育と優しく何でも教えてくれる先輩方の存在もあり、すぐにそんな不安も無くなりました。私が現在従事している業務内容は、工事を行

うにあたり施工計画を練り、作業員として実際に現場に出て作業を行う事がメインです。日々作業を行いながら計画を練る事により自分のスキルアップを直に感じる事ができます。また、工事完了時の達成感を強く感じる事の出来る職場ですので、電気に興味のある方は是非一緒に「当たり前を支える仕事」をしましょう！



ものづくりの町で鍛え抜かれた実績と技術力。鉄の町で成長していく設備と人材。技術と実績で鉄の町「室蘭」を支えています。

株式会社モノリス



会社情報

所在地 〒050-0087 室蘭市仲町12番地
TEL/FAX 0143-44-5002/0143-44-5100
従業員 100名
設立 1959年7月



URL <http://www.jing.co.jp/monolith/>

仕事の紹介

北日本製鉄所生産設備の新設・メンテナンスを中心に施工。また、セラミック配管のメーカーとして全国の火力発電所に納品・施工を行っています。理化学機器や試薬のメーカー代理店としては、室蘭市、苫小牧市、札幌市を営業拠点に事業展開しております。
主な仕事内容 機械設備工
1. 機械設備の設計製作、据付、メンテナンス 2. 蒸気・ガス配管気送管の製作
3. 発電暖房ボイラー据付、メンテナンス 4. 空調機器の据付、点検、メンテナンス

こんな仕事をしています！ 先輩からの一言

工事部 工事1課
藤浪 幹 さん
2014年入社
北海道苫小牧工業高等学校 出身
室蘭アイスホッケー部所属



私は北日本製鉄所構内において、工事責任者として現場の管理に務めています。内容としては事前の現場確認や施工計画書・作業工程の作成をして工事の現場管理をしています。毎朝、作業者の皆様と危険予知やミーティングを行い、安全で効率よく工事が進む様にコミュニケーションを取りながら仕事をしています。

担当した工事が計画通りに完成しトラブルなく設備が稼働した時は、もっともやりがいを感じます。社内では各種レクリエーションがあり仕事外での時間も充実した日々を過ごしています。また、部活動のアイスホッケーにも多大なるサポート・バックアップをして頂いて両立できる環境です。





発行所：日本製鉄(株) 北日本製鉄所 室蘭地区

編集：日本製鉄 室蘭協力会 人材育成委員会 協力会蘭WAY21事務局