

# 土地造成工事， 基盤整備工事

## 1. 概要

国土の高度有効利用のニーズが高まる中，新日本製鐵は土地区画整理事業やその他の市街地開発事業，また各種スポーツ施設の建設等で，企画，計画から土地造成工事やインフラストラクチャー整備工事の設計，施工まで，一貫して対応できる体制を整え，積極的な取り組みを行っています。

## 2. 主な実績例

### 土地区画整理事業への参画

- ・かずさアカデミアパーク第Ⅰ期事業/千葉県(図1)
- ・東田土地区画整理事業/福岡県

### 土地造成工事(宅地)

- ・郡土地区画整理事業/君津市(写真1)

### 土地造成工事(ゴルフ場)

- ・美弥ゴルフ場/山口県

### 埋立て工事

- ・泉大津旧港/大阪府(写真2)

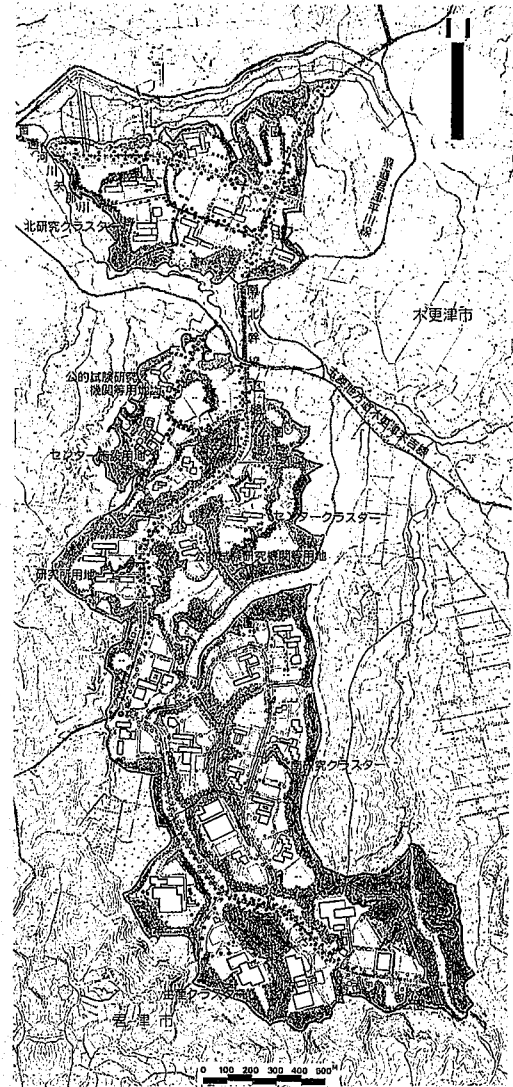


図1

### 営業窓口

鉄構海洋事業部 水道・土木エンジニアリング部

Tel(03)3275-6314

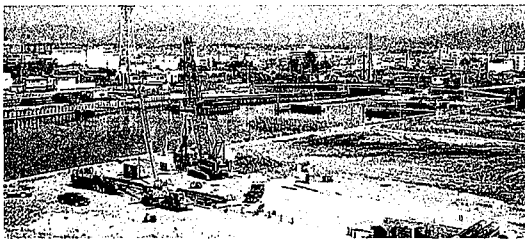


写真2

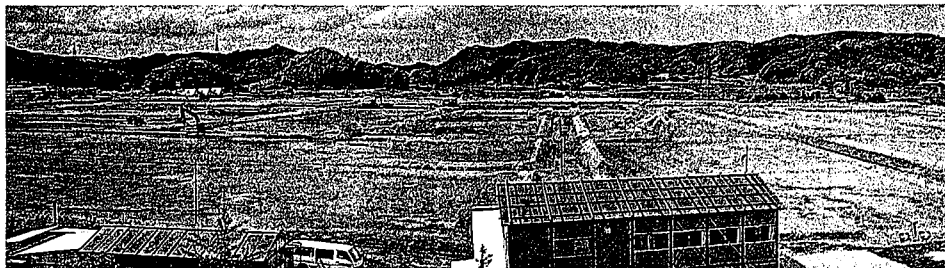


写真1