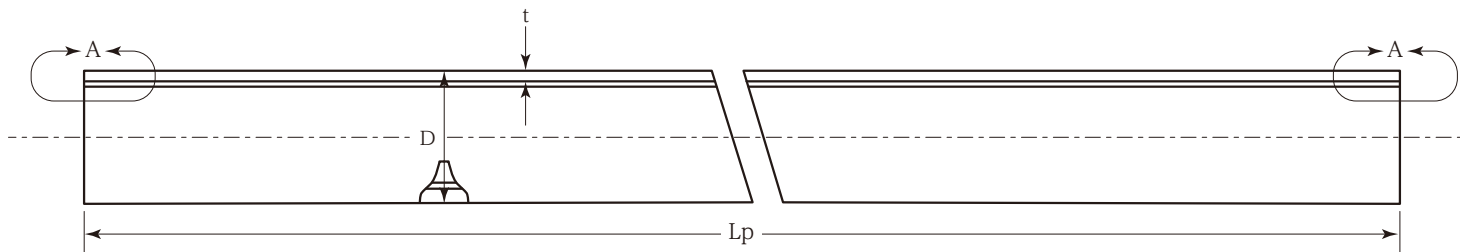


納入申請図

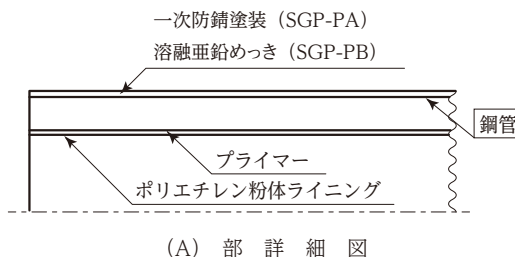


備考1. 鋼管の寸法許容差 (mm)

呼び径	鋼管		内面 ライニング 厚さ	外面	
	外径 (D)	肉厚 (t)		PA (一時防錆)	PB (亜鉛めっき)
15A	21.7	2.8	0.30以上	20μ以上	均一性試験 5回以上
20A	27.2	2.8			
25A	34.0	3.2			
32A	42.7	3.5	0.35以上		
40A	48.6	3.5			
50A	60.5	3.8			
65A	76.3	4.2	0.40以上		
80A	89.1	4.2			
100A	114.3	4.5			

鋼管の長さ(Lp)は4000mmとし、許容差は+規定しない、-0とする。

備考2. 管は、JIS G 3452の規定値を満足し、被覆は、JWWA K 132を満足するものとする。



摘 要	
1. 鋼管の種類 JIS G 3452 (SGP)	
2. 塗覆装 記号: SGP-PA, SGP-PB 内面: ポリエチレン粉体ライニング (JWWA K 132) 外面: 一次防錆塗装 (PA) 溶融亜鉛めっき (PB) (JWWA K 132)	
名 称	水道用ポリエチレン粉体ライニング鋼管
御注文先	向先または用途
日本製鉄株式会社	
作成日	2023年10月1日
年 月 日	