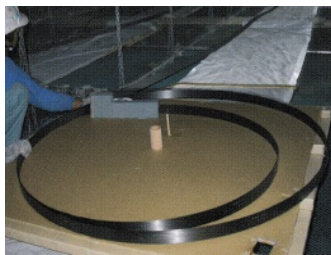




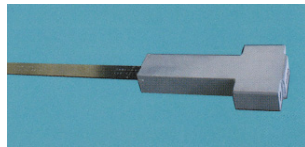
アウトプレート工法

両端に定着体を有するプレハブCFRPプレート(アウトプレート)を緊張して、既設コンクリート躯体に固定、接着する補強工法です。少ない補強材量で大きな補強効果を得ることが可能。特にRC・PCホロースラブ橋の施工に適しており、鋼橋の外ケーブル補強にも適用可能です。

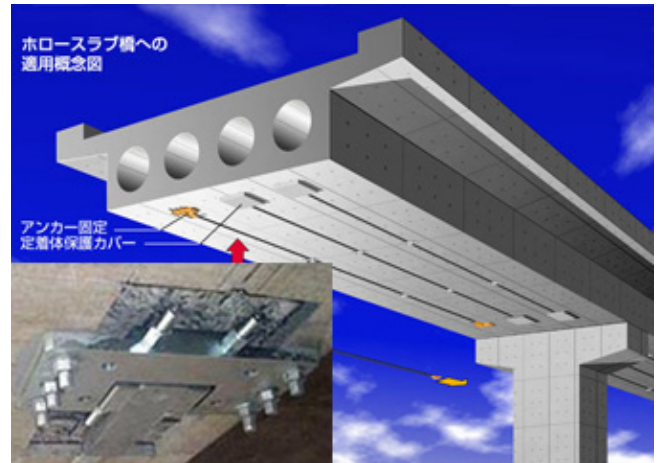
- **高い曲げ補強効果**
終局曲げ耐力の向上、鉄筋応力度の低減
- **高いひび割れ制御効果**
既存ひび割れを閉じ、ひび割れ発生荷重を向上させる予防
- **たわみの回復**
死荷重に対しても有効
- **耐久性の向上**
ひび割れ拘束による有害物質の浸透抑制、疲労耐久性の向上
- ▼ 工場生産した高強度炭素繊維プレート
工場生産のため均質、高品質
- ▼ 工場で鋼製定着体を取付けたプレハブプレート
工場生産のため均質、高品質
- **ミニマムメンテナンス**
腐食しないCFRPを採用、定着体には十分な防錆措置を講じる
- **連続桁の支点上の補強が下面から可能**
プレストレスによる二次モーメントの有効利用
- **優れた景観性**
コンパクトな定着体、少ない断面変化



アウトプレート

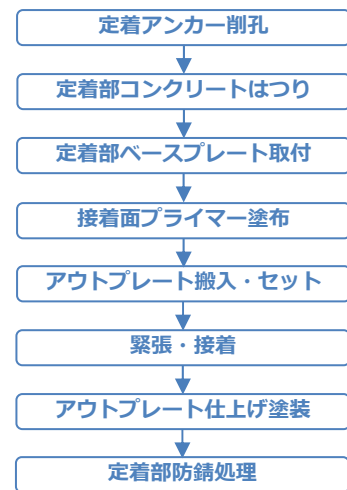


定着体



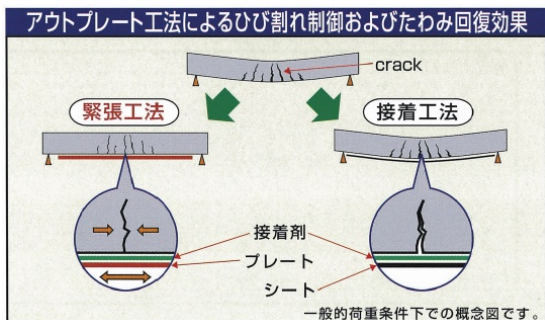
【施工手順】

新開発の専用小型特殊ジャッキとアタッチメントを用いることで、既設躯体を利用して重機を用いずに簡易にスピーディーに緊張作業が可能。



アウトプレートの性能

強化繊維種類	高強度炭素繊維・ガラス繊維	高強度炭素繊維・ガラス繊維
品番	FTP-CH-30-50	FTP-CH-30-75
公称厚 mm	3.0	3.0
公称幅 mm	50	75
引張耐力 kN	240	360
ヤング係数 N/mm ²	1.20 × 10 ⁵	1.20 × 10 ⁵



<ご注意とお願い> 本資料に記載された技術情報は、製品の代表的な特性や性能を説明するものであり、「規格」の規定事項として明記したものの以外は、保証を意味するものではありません。本資料に記載されている情報の誤った使用または不適切な使用等によって生じた損害につきましては責任を負いかねますので、ご了承ください。また、これらの情報は、今後予告なしに変更される場合がありますので、最新の情報については、担当部署にお問い合わせください。本資料に記載された内容の無断転載や複写はご遠慮ください。本資料に記載された製品または役務の名称は、当社および当社の関連会社の商標または登録商標、或いは、当社および当社の関連会社が使用を許諾された第三者の商標または登録商標です。その他の製品または役務の名称は、それぞれ保有者の商標または登録商標です。