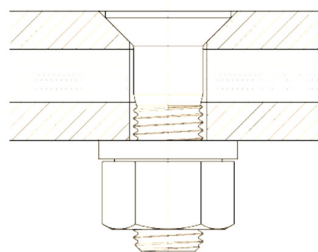
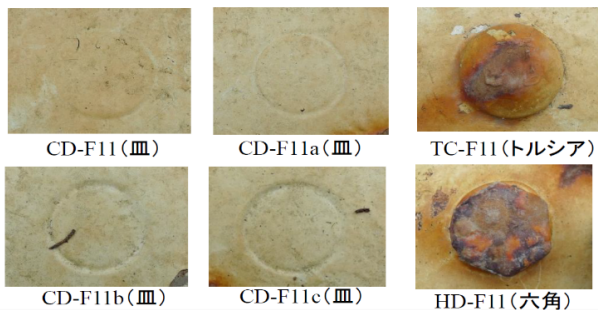


皿型高力ボルト C10T

皿型高力ボルトは阪神高速道路(株)殿と共同で開発した摩擦接合用高力ボルトです。頭部が鉄板内に収まり接合部を平滑にできるので、鋼床版のアスファルトかぶり厚の確保が可能です。また一般の高力ボルトに比べ、腐食の起点となる頭部の凹凸や等級、メーカーのマークがないため、腐食に強い高力ボルトとなっています。



葦島曝露試験：2014年10月～2018年6月(約3年8ヶ月)



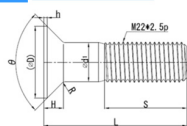
ボルト試験片の機械的性質

ボルト種類	耐力 (N/mm ²)	引張強さ (N/mm ²)	伸び (%)	絞り (%)
C10T	900 以上	1,000 ~ 1,200	14 以上	40 以上

ラインアップ

ボルト種類	設計ボルト軸力 (kN)	1ボルト1摩擦面あたりすべり強度の特性値 (Vk)
M22	205	82 kN

形状寸法



摩擦接合用皿形高力ボルト

単位 mm

ねじの呼び(d)	L 基準寸法					
	M22	65	70	75	80	85
許容差	±1.4					

ねじの呼び (d)	d1		H		S		h		R		θ
	基準寸法	許容差	基準寸法	許容差	基準寸法	許容差	基準寸法	許容差	基準寸法	許容差	
M22	22	+0.8 -0.4	11	±0.5	40	+6 0	2	±1.5	2	92	+3 0

<ご注意とお願い> 本資料に記載された技術情報は、製品の代表的な特性や性能を説明するものであり、「規格」の規定事項として明記したもの以外は、保証を意味するものではありません。本資料に記載されている情報の誤った使用または不適切な使用等によって生じた損害につきましては責任を負いかねますので、ご了承ください。また、これらの情報は、今後予告なしに変更される場合がありますので、最新の情報については、担当部署にお問い合わせください。本資料に記載された内容の無断転載や複写はご遠慮ください。本資料に記載された製品または役務の名称は、当社および当社の関連会社の商標または登録商標、或いは、当社および当社の関連会社が使用を許諾された第三者の商標または登録商標です。その他の製品または役務の名称は、それぞれ保有者の商標または登録商標です。