



道路・ 鉄道	河川	海岸	港湾・空港 ・漁港	砂防・ 地すべり	農業水利	エネルギー
地震	津波	豪雨・台風	緊急工事	老朽化		

高強度PRC版

高強度PRC版とは高強度P(プレキャスト)RC(鉄筋コンクリート)舗装版の略称で、急速施工・長寿命・高耐久・高品質を実現するプレキャスト製舗装版です。

【長所】

- ・コッター継手による接合で平面一体化舗装が可能。
- ・地盤が不等沈下した場合、リフトアップ工法が適用可能。
- ・部分的に版を取り外すことができる為、維持補修費の低減可能。
- ・供用中の舗装の修繕において、夜間での急速施工が可能。

施工前(コンテナヤードの例)



PRC舗装版施工後



▶ 空港舗装

エプロン・誘導路の新設・補修等



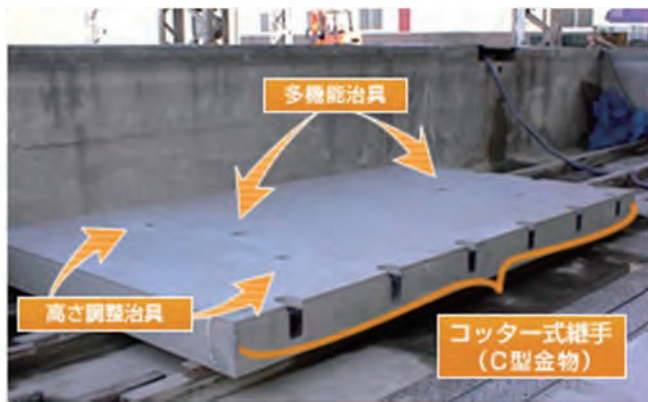
▶ 港湾舗装

クレーン走行路・コンテナ版

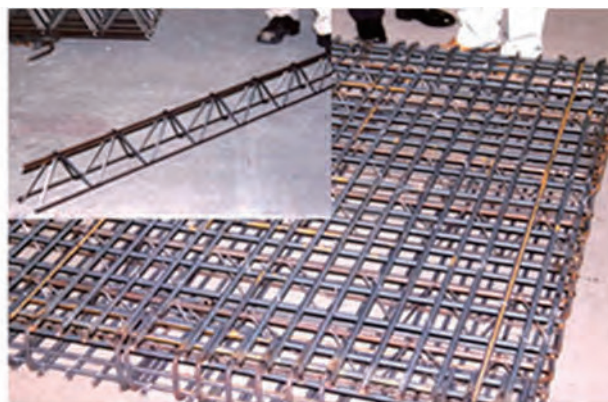
【特徴】

- ・高強度コンクリートと圧縮引張鉄筋を結合したラチストラス鉄筋で構成された構造。
- ・プレキャスト版相互はコッター式継手による接合により平面一体化舗装が可能。

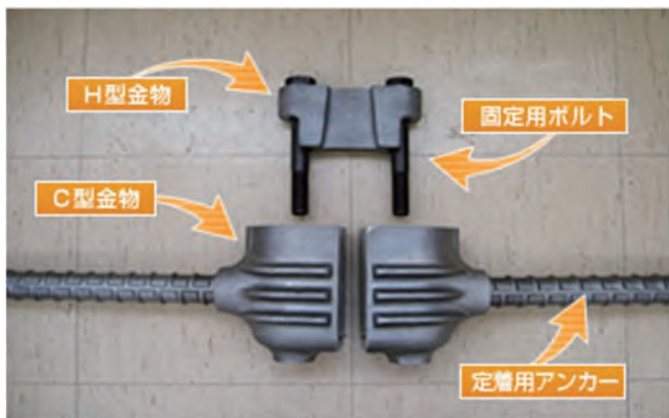
(標準的構造)



高強度PRC版



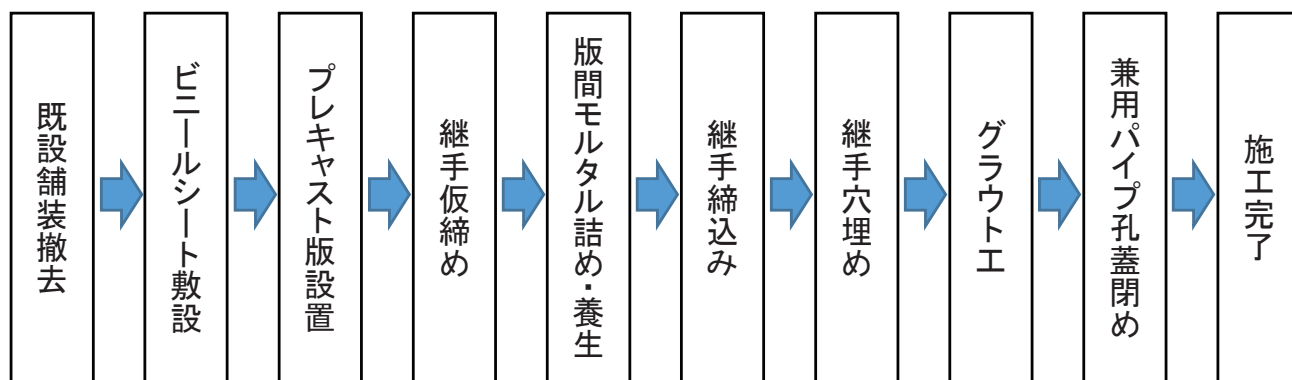
ラチストラス鉄筋と鉄筋籠



コッター式継手



継手部材用高性能蓋



施工フロー(夜間数時間で可能)

＜ご注意とお願い＞ 本資料に記載された技術情報は、製品の代表的な特性や性能を説明するものであり、「規格」の規定事項として明記したものの以外は、保証を意味するものではありません。本資料に記載されている情報の誤った使用または不適切な使用等によって生じた損害につきましては責任を負いかねますので、ご了承ください。また、これらの情報は、今後予告なしに変更される場合がありますので、最新の情報については、担当部署にお問い合わせください。本資料に記載された内容の無断転載や複写はご遠慮ください。本資料に記載された製品または役務の名称は、当社および当社の関連会社の商標または登録商標、或いは、当社および当社の関連会社が使用を許諾された第三者の商標または登録商標です。その他の製品または役務の名称は、それぞれ保有者の商標または登録商標です。