

【その他 耐津波補強】

日鉄パイプライン&エンジニアリング株式会社：TEL 03-6865-6000
<http://www.nspe.nipponsteel.com/>



ANTAPS® (耐津波補強パネルシステム)

「ANTAPS®」は 小規模で軽微な骨組みの既設建屋を津波から守るための耐津波対策商品です。例えば パイプライン分野の場合には、ステーションやガバナ等に有用性があります。

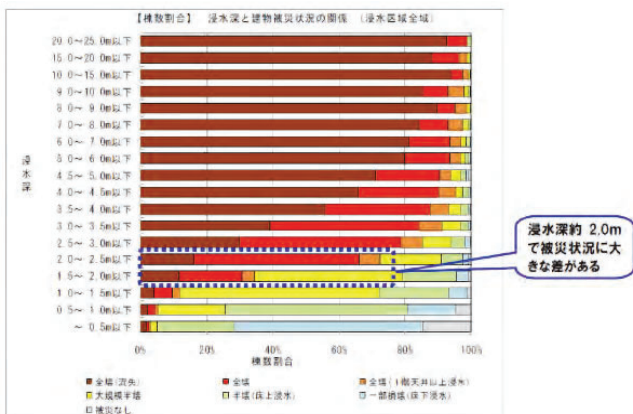
将来起こりうる津波災害の軽減、豪雨等の近年の異常気象現象の対策商品としてご紹介します。

● 耐津波性能 浸水深さ約2m

「ANTAPS®」は 津波浸水深さ2m を基本条件として設計されます。

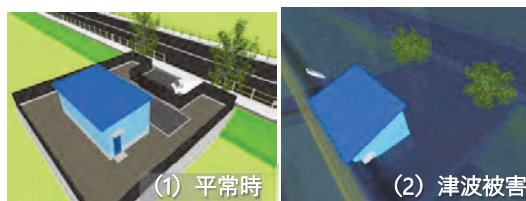
津波浸水深さと建物被害状況との関係は、浸水深さ2m前後を境に様相が異なります。国土交通省の調査*によると、浸水深さ2m以下の場合には建物が全壊となる割合は大幅に低下することがわかりました。

*参考文献：国土交通省 気象庁：津波警報の発表基準等と情報文のあり方に関する検討会（第3回）、津波の高さと被害との関係（平成23年東北地方太平洋沖地震の例より）、2012年1月



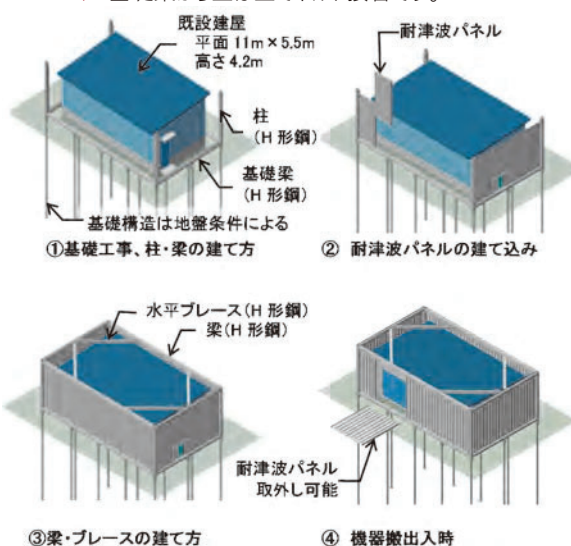
(国土交通省都市局報道発表資料「東日本大震災による被災現況調査結果について(第1次報告)」(平成23年8月)より)

▼ 軽微な建屋の津波被害イメージ



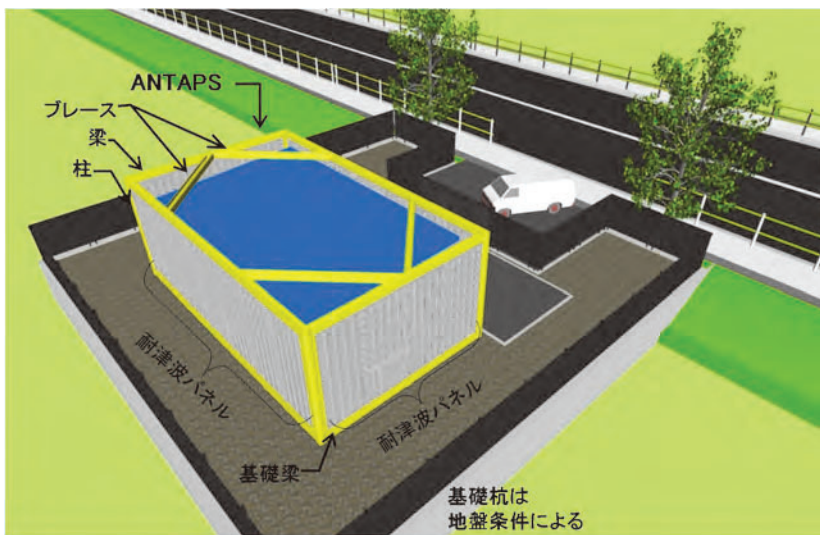
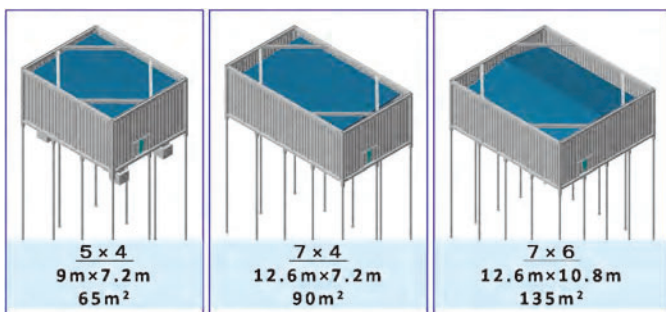
建て込みイメージ図

- ▼ 短工期施工が可能です。
- ▼ 基礎梁から上は全てボルト接合です。



ラインアップ

パネルユニット「1×1」～「8×8」のバリエーションを揃えました。



【外観イメージ】

