

## 【仕上材】

日本製鉄株式会社：TEL 03-6867-4111  
www.nipponsteel.com



地震

津波

豪雨  
台風

短工期  
急速施工

長寿命

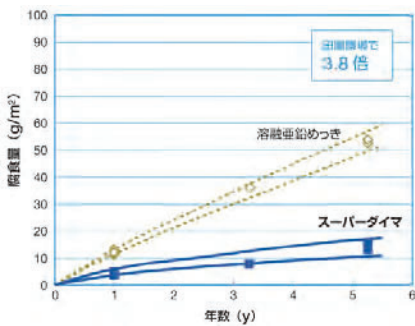
# スーパーダイマ®

「スーパーダイマ®」とは、めっき層成分が亜鉛を主に、約11%のアルミニウム、約3%のマグネシウム及び微量のシリコンからなる、高耐食性めっき鋼板です。

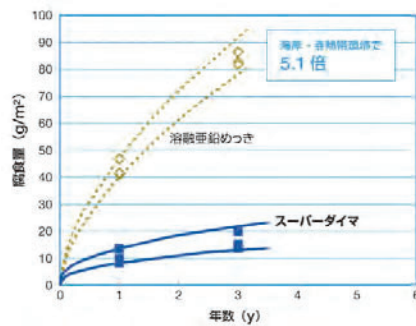
- **卓越した耐久性**  
平面部はもちろん、端面部にも防錆効果を発揮  
強アルカリ環境でも良好
- **優れた加工性**  
曲げ・絞り部にも耐食性を発揮。疵が付きにくく美しい仕上がり
- **コスト削減・納期短縮を実現**  
後めっき・後塗装が不要であるため、トータルコストの削減及び納期短縮が可能  
優れた耐赤錆性により、ステンレスやアルミの代替も可能
- **JIS認定商品**  
日本産業規格 JIS G 3323適合品であり、JISマークの認証も取得済み
- **環境対応商品**  
クロメートフリー化成処理を施した環境対応型商品

### めっき腐食減量の比較（屋外暴露試験結果）

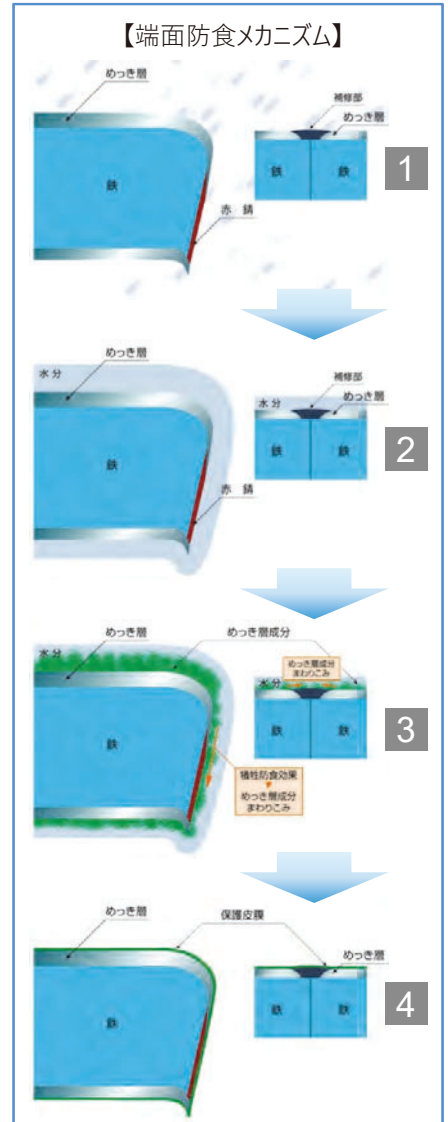
▼ 屋外暴露(田園環境)：5年後の腐食量



▼ 屋外暴露(海岸環境)：3年後の腐食量



※[国土交通省：特別評価方法認定書 国住生第342号試験結果の証明書]からの抜粋

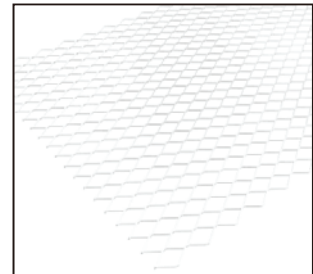


### 用途・加工事例

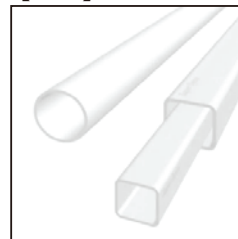
#### 【軽量形鋼・角パイプ】



#### 【エキスパンド】



#### 【パイプ】



#### 【形鋼】

