

【仕上材】

日鉄鋼板株式会社：TEL 03-6848-3710
www.nisc-s.co.jp



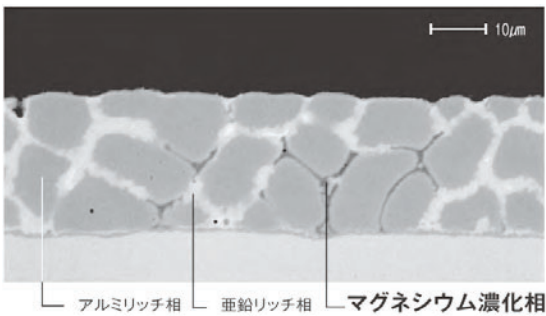
エスジーエル®、ニスカラーPro®

日鉄鋼板は、1982年に日本で初めて製造販売をした「ガルバリウム鋼板®」をはじめとして、さらなる耐久性を追求した新めっき鋼板「エスジーエル®」、さまざまな機能をもった塗装鋼板を豊富に取り揃え、建築市場の幅広いニーズにお応えしています。

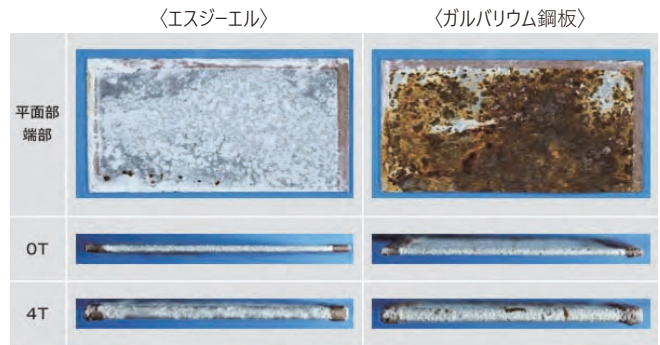
エスジーエル®

「エスジーエル®」は、ガルバリウム鋼板（55%アルミ-亜鉛合金めっき鋼板）をベースに、マグネシウムの防錆効果をプラスし、革新的な耐食性を実現した次世代ガルバリウム鋼板です。とくに腐食が起こりやすい切断端部や傷部などの腐食抑制効果が大きく、厳しい環境下でもガルバリウム鋼板を上回るパフォーマンスが期待できます。

- **独自のめっき構造**
ガルバリウム鋼板の高耐食性を支える「三次元網目構造」を維持しながら、2%のマグネシウムを添加。マグネシウムは亜鉛リッチ相と共存し、より緻密な亜鉛酸化被膜を作る効果を持ちます。
- **抜群の耐食性**
独自の耐食性向上メカニズムによりきわめて高い耐食性を備えています。各種性能試験や曝露評価の結果から、**ガルバリウム鋼板の3倍超の耐食性**が期待できます。



【エスジーエルのめっき構造】



【複合サイクル試験（CCT350サイクル）】

ニスカラーPro®

「ニスカラーPro®」は、原板に次世代ガルバリウム鋼板「エスジーエル®」を全面採用した塗装鋼板です。塗膜はニスカラー塗膜をベースに曝露試験・長期物件調査に基づいて最適な原料・製法を採用しました。これにより、原板・塗膜の両面において、長期美観維持を実現する性能を確立するとともに、耐傷付き性向上等の取り扱い利便性向上を期待できます。

特長

- **原板にエスジーエルを標準装備**
- **遮熱機能・耐汚染機能を標準装備**
- **業界初 全色で塗膜のふくれ・はがれ15年保証を実現**
実績のあるニスカラー塗膜を長期曝露試験結果に基づき最適化。独自の塗装技術により従来品を大きく上回る高い耐久性を実現。
- **一部色相にて塗膜変退色15年保証を実現**
実曝露結果に裏付けられた、最適な樹脂・塗膜を選定することで従来品を大きく上回る耐候性を発揮。当社独自の塗装技術により重厚で高級感のある超低光沢な色調を実現。

製品概要

| | | |
|----------------|-------------|------------------------|
| 商品名 | ニスカラーPro® | |
| 塗膜種類 | ポリエステル樹脂 | |
| 原板 | 種類 | エスジーエル（2%Mg添加ガルバリウム鋼板） |
| | 板厚 | 0.27~1.2 |
| | めっき付着量記号 | AZ150 |
| 保証制度 | 原板（穴あき） | 最長25年 |
| | 塗膜（ふくれ・はがれ） | 最長15年 |
| | 塗膜（変退色） | 最長15年（一部色相にて） |
| 当該JIS | JIS G 3322 | |
| 不燃材料認定（国土交通大臣） | NM-8697 | |

※ 海岸500m以遠にて適用。保証には別途保証条件があります。

▼長期曝露試験結果(尼崎 約15年) (色相保証鋼板のデータ)

