

【仕上材】

日鉄ステンレス株式会社：TEL 03-6841-5290
stainless.nipponsteel.com

地震

津波

豪雨
台風

短工期
急速施工

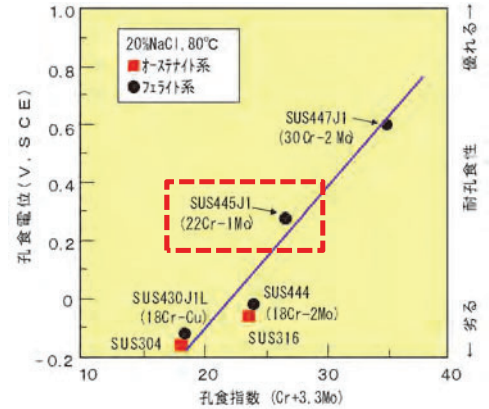
長寿命

SUS445J1, SUS445J2（高耐候性フェライト系ステンレス鋼）

耐発錆性に優れた建築外装向け素材で、沿岸地区での建物の長寿命化を実現。各種表面仕上げと塗装（カラー）により、柔軟な意匠性にも対応可能。

- **優れた景観耐久性**
SUS304と比較して、含有クロム(Cr)量が多くモリブデン(Mo)も含有しているために塩害地域でも赤さびを生じにくく、耐候性に優れる。
- **優れた意匠性**
防眩性を持たせるためにダル仕上げやHL研磨仕上げが可能です。また、塗装により景観適用と併せて遮熱機能も付与できます。
- **低い熱膨張性**
SUS304、SUS316と比較して熱膨張が小さいため※、長尺の屋根・壁材に適しています。
※普通鋼と同等
- **建築工事監理指針に掲載**
平成28年改訂版には建具材料としてもSUS445J1、SUS445J2が新たに記載されました。

▼ 孔食指数 (Pitting Index)が高いので耐候性に優れる



ラインナップ

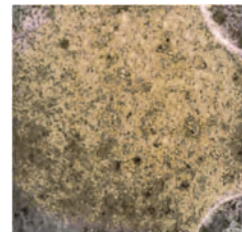
	品名	JIS規格	主成分	表面仕上げ
ステンレス鋼板	NSS 445M2® NSSC 220ECO	SUS 445J1	22Cr-1Mo- Nb,Ti,LC,N	No.2B No.2D HL
	NSS U-22® NSSC 220M	SUS 445J2	22Cr-2Mo- Nb,Ti,LC,N	No.4 ダル仕上げ
カラーステンレス	ナルカラー® 月星スワンカラー®	下地素材として SUS 445J1 SUS 445J2 ともに適用可能	目的に応じてポリエステル樹脂、 フッ素樹脂の塗布が可能。 艶消し、メタリック、エナメルタイプな ど色調のパリエーションも豊富。	

▼ 塩害地区における暴露試験でも優れた耐候性を示す

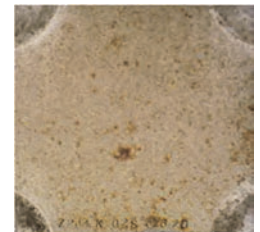


SUS445J1 (22Cr-1Mo)

暴露場所：
沖縄（海から20m）
暴露期間：15年
表面仕上げ：No.2B
サンプルサイズ：100×100mm



SUS304 (18Cr-8Ni)

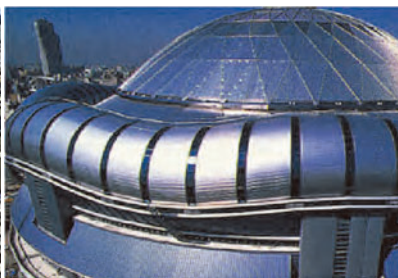


SUS316 (17Cr-11Ni-2.5Mo)

採用例



【スタジアム屋根；SUS 445J1】



【スタジアム外装；SUS 445J2】

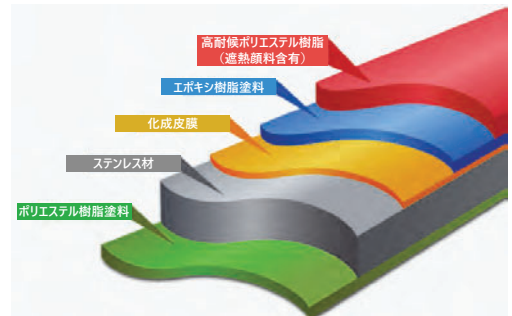


【高層ビル外装；SUS 445J1,SUS 445J2】



【スタジアム屋根；カラーステンレス】

▼ 様々なパリエーションを有するカラーステンレス



カラーステンレスの製品構成例

- ・優れた耐久性
- ・遮熱機能
- ・多彩な色調
- ・不燃認定

