

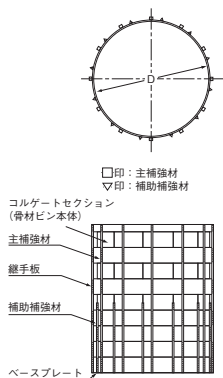
コルゲート骨材ビン 日鐵住金建材（株）

用途

コルゲート骨材ビンは、砂、砂利、碎石などの骨材貯蔵用として、骨材プラント、生コンプラントに使用されています。その他、アスファルトプラント、鉱山・建設現場の貯蔵ビンとしても広汎な用途を持っています。また、パッキングを使用することによって、穀物や飼料の保存用にも適します。

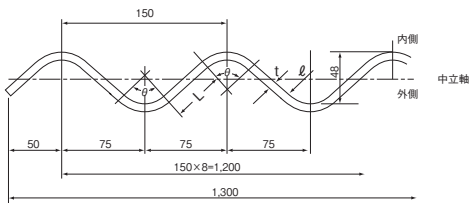
部材の名称

骨材ビン各部の名称は次のとおりです。



波形状

2形コルゲートパイプと同一の波形状です。



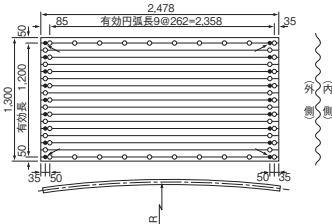
ご注意とお願い

本資料に記載された技術情報は、製品の代表的な特性や性能を説明するものであり、「規格」の規定事項として明記したものの以外は、保証を意味するものではありません。本資料に記載されている情報の誤った使用または不適切な使用等によって生じた損害につきましては責任を負いかねますので、ご了承ください。また、これらの情報は、今後予告なしに変更される場合がありますので、最新の情報については、担当部署にお問い合わせください。本資料に記載された内容の無断転載や複製はご遠慮ください。本資料に記載された製品または役務の名称は、当社および当社の関連会社の商標または登録商標、あるいは、当社および当社の関連会社が使用を許諾された第三者の商標または登録商標です。その他の製品または役務の名称は、それぞれ保有者の商標または登録商標です。

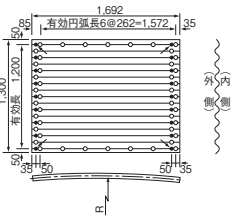
セクションの種類と寸法

骨材ピンは、2形コルゲートパイプと同様、鋼板に波付けをしてある9ピッチ (A) セクションと6ピッチ (B) セクションとによって構成されます。まず、これによって、リングを作り、リングの段数を増すことによって、所定高さの骨材ピンとします。ただし、全体の段数が偶数の場合には、最下段のみ9ピッチ (A') セクションおよび6ピッチ (B') セクションを使用します。

9ピッチセクション ただし、●印：板厚が6.0mm以上の場合の割増しするボルト孔
(Aセクション) ●印：組立時には使用いたしません。

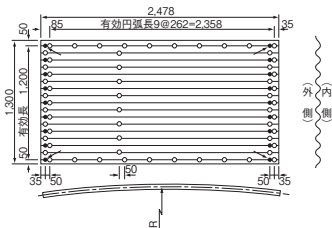


6ピッチセクション (Bセクション)



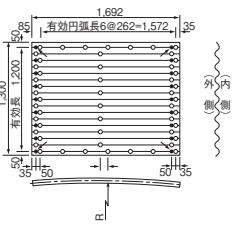
9ピッチセクション (A'セクション)

全体の段数が偶数段の場合、最下段のみに使用



6ピッチセクション (B'セクション)

全体の段数が偶数段の場合、最下段のみに使用



ご注意とお願い

本資料に記載された技術情報は、製品の代表的な特性や性能を説明するものであり、「規格」の規定事項として明記したものの以外は、保証を意味するものではありません。本資料に記載されている情報の誤った使用または不適切な使用等によって生じた損害につきましては責任を負いかねますので、ご了承ください。また、これらの情報は、今後予告なしに変更される場合がありますので、最新の情報については、担当部署にお問い合わせください。本資料に記載された内容の無断転載や複写はご遠慮ください。本資料に記載された製品または役務の名称は、当社および当社の関連会社の商標または登録商標、あるいは、当社および当社の関連会社が使用を許諾された第三者の商標または登録商標です。その他の製品または役務の名称は、それぞれ保有者の商標または登録商標です。

板厚表

| 呼称径 mm | 天端からの段数および高さ mm | | | | | | | | | | |
|-----------|-----------------|-------|-------|-------|-------|-------|-------|-------|--------|--------|--------|
| | 1 | 2 | 3 | 4 | 5 | 6 | 7 | 8 | 9 | 10 | 11 |
| | 1,300 | 2,500 | 3,700 | 4,900 | 6,100 | 7,300 | 8,500 | 9,700 | 10,900 | 12,100 | 13,300 |
| 4,000 | 2.7 | 2.7 | 2.7 | 2.7 | 2.7 | | | | | | |
| 4,500 | 2.7 | 2.7 | 2.7 | 2.7 | 2.7 | | | | | | |
| 5,000 | 2.7 | 2.7 | 2.7 | 2.7 | 2.7 | 2.7 | | | | | |
| 5,500 | 2.7 | 2.7 | 2.7 | 2.7 | 2.7 | 2.7 | | | | | |
| 6,000 | 2.7 | 2.7 | 2.7 | 2.7 | 2.7 | 2.7 | 2.7 | | | | |
| 6,500 | 2.7 | 2.7 | 2.7 | 2.7 | 2.7 | 2.7 | 2.7 | 2.7 | | | |
| 7,000 | 2.7 | 2.7 | 2.7 | 2.7 | 2.7 | 2.7 | 3.2 | 3.2 | | | |
| 7,500 | 2.7 | 2.7 | 2.7 | 2.7 | 3.2 | 3.2 | 3.2 | 4.0 | 4.0 | | |
| 8,000 | 2.7 | 2.7 | 2.7 | 2.7 | 3.2 | 4.0 | 4.0 | 4.0 | 4.0 | | |
| 8,500 | 2.7 | 2.7 | 2.7 | 3.2 | 4.0 | 4.0 | 4.0 | 4.5 | 4.5 | 4.5 | |
| 9,000 | 2.7 | 2.7 | 2.7 | 3.2 | 4.0 | 4.0 | 4.5 | 4.5 | 5.3 | 5.3 | 5.3 |
| 9,500 | 2.7 | 2.7 | 2.7 | 4.0 | 4.0 | 4.5 | 5.3 | 5.3 | 5.3 | 6.0 | 6.0 |
| 10,000 | 2.7 | 2.7 | 3.2 | 4.0 | 4.5 | 5.3 | 5.3 | 5.3 | 6.0 | 6.0 | 6.0 |
| 10,500 | 2.7 | 2.7 | 3.2 | 4.0 | 4.5 | 5.3 | 6.0 | 6.0 | 6.0 | 6.0 | 6.0 |
| 11,000 | 2.7 | 2.7 | 4.0 | 4.0 | 5.3 | 5.3 | 6.0 | 6.0 | 6.0 | 6.0 | 6.0 |
| 11,500 | 2.7 | 2.7 | 4.0 | 4.5 | 5.3 | 6.0 | 6.0 | 6.0 | 6.0 | 6.0 | 6.0 |
| 12,000 | 2.7 | 2.7 | 4.0 | 4.5 | 5.3 | 6.0 | 6.0 | 6.0 | 6.0 | 6.0 | 6.0 |
| 12,500 | 2.7 | 3.2 | 4.0 | 5.3 | 6.0 | 6.0 | 6.0 | 6.0 | 6.0 | 6.0 | 6.0 |
| 13,000 | 2.7 | 3.2 | 4.0 | 5.3 | 6.0 | 6.0 | 6.0 | 6.0 | 6.0 | 6.0 | 7.0 |
| 13,500 | 2.7 | 3.2 | 4.5 | 5.3 | 6.0 | 6.0 | 6.0 | 6.0 | 6.0 | 7.0 | 7.0 |
| 14,000 | 2.7 | 3.2 | 4.5 | 6.0 | 6.0 | 6.0 | 6.0 | 6.0 | 7.0 | 7.0 | 7.0 |
| 14,500 | 2.7 | 4.0 | 4.5 | 6.0 | 6.0 | 6.0 | 6.0 | 7.0 | 7.0 | 7.0 | |
| 15,000 | 2.7 | 4.0 | 5.3 | 6.0 | 6.0 | 6.0 | 6.0 | 7.0 | 7.0 | | |

ご注意とお願い

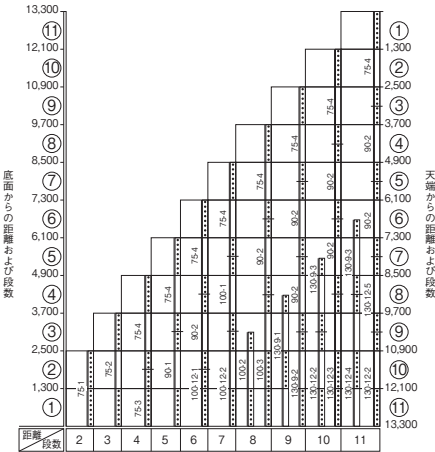
本資料に記載された技術情報は、製品の代表的な特性や性能を説明するものであり、「規格」の規定事項として明記したもの以外は、保証を意味するものではありません。本資料に記載されている情報の誤った使用または不適切な使用等によって生じた損害につきましては責任を負いかねますので、ご了承ください。また、これらの情報は、今後予告なしに変更される場合がありますので、最新の情報については、担当部署にお問い合わせください。本資料に記載された内容の無断転載や複写はご遠慮ください。本資料に記載された製品または役務の名称は、当社および当社の関連会社の商標または登録商標、あるいは、当社および当社の関連会社が使用を許された第三者の商標または登録商標です。その他の製品または役務の名称は、それぞれ保有者の商標または登録商標です。

セクション構成表（1段当り）

| 呼称径 mm | セクション構成（枚） | | |
|-----------|------------|---------|----|
| | 9ピッチ(A) | 6ピッチ(B) | 計 |
| 4,000 | 4 | 2 | 6 |
| 4,500 | 6 | 0 | 6 |
| 5,000 | 4 | 4 | 8 |
| 5,500 | 6 | 2 | 8 |
| 6,000 | 8 | 0 | 8 |
| 6,500 | 6 | 4 | 10 |
| 7,000 | 8 | 2 | 10 |
| 7,500 | 10 | 0 | 10 |
| 8,000 | 8 | 4 | 12 |
| 8,500 | 10 | 2 | 12 |
| 9,000 | 12 | 0 | 12 |
| 9,500 | 10 | 4 | 14 |

| 呼称径 mm | セクション構成（枚） | | |
|-----------|------------|---------|----|
| | 9ピッチ(A) | 6ピッチ(B) | 計 |
| 10,000 | 12 | 2 | 14 |
| 10,500 | 14 | 0 | 14 |
| 11,000 | 12 | 4 | 16 |
| 11,500 | 14 | 2 | 16 |
| 12,000 | 16 | 0 | 16 |
| 12,500 | 14 | 4 | 18 |
| 13,000 | 16 | 2 | 18 |
| 13,500 | 18 | 0 | 18 |
| 14,000 | 16 | 4 | 20 |
| 14,500 | 18 | 2 | 20 |
| 15,000 | 20 | 0 | 20 |

補強材の組合せ図



ただし ● 印は補強材ボルト取付け位置を示します。
○ 印内の数字は、段数を表わします。

ご注意とお願い
本資料に記載された技術情報は、製品の代表的な特性や性能を説明するものであり、「規格」の規定事項として明記したもの以外は、保証を意味するものではありません。本資料に記載されている情報の誤った使用または不適切な使用等によって生じた損害につきましては責任を負いかねますので、ご了承ください。また、これらの情報は、今後予告なしに変更される場合がありますので、最新の情報については、担当部署にお問い合わせください。本資料に記載された内容の無断転載や複写はご遠慮ください。本資料に記載された製品または役務の名称は、当社および当社の関連会社の商標または登録商標、あるいは、当社および当社の関連会社が使用を許諾された第三者の商標または登録商標です。その他の製品または役務の名称は、それぞれ保有者の商標または登録商標です。

コルゲート水槽 日鐵住金建材（株）

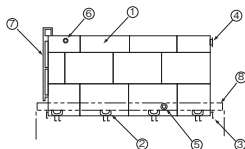
用途

コルゲート水槽は、コルゲートパイプの特長を有効に生かした製品の
一つであり、パッキング材を用いることにより大容量の水槽として使用
することができます。

部材の名称

水槽の各部名称は図のとおりです。

- ① コルゲートセクション（水槽本体）
- ② 基礎アングル
- ③ アンカーボルト
- ④ 給水管
- ⑤ 配水管
- ⑥ オーバーフロー管
- ⑦ 梯子
- ⑧ 基礎巻コンクリート



注：ドロ抜き管は基礎底面に別途取り付けてください。

水槽の板厚表

板厚の決定にはコルゲートセクションの各段の最下部にて継手部のボ
ルトのせん断、セクションの支圧、セクションの引張り強度をすべて
満足する板厚といたします。

(単位mm)

| 直径 (m) | リング構成 | | 水 槽 の 天 端 よ り の 段 数 | | | | | | | |
|-----------|---------|---------|---------------------|------|------|------|------|------|------|------|
| | | | 0.5段 | 1.5段 | 2.5段 | 3.5段 | 1段 | 2段 | 3段 | 4段 |
| | 9ピッチ(A) | 6ピッチ(B) | 0.7m | 1.9m | 3.1m | 4.3m | 1.3m | 2.5m | 3.7m | 4.9m |
| 3.0 | 4 | 0 | 2.7 | 2.7 | 2.7 | 2.7 | 2.7 | 2.7 | 2.7 | 2.7 |
| 4.0 | 4 | 2 | 2.7 | 2.7 | 2.7 | 2.7 | 2.7 | 2.7 | 2.7 | 2.7 |
| 5.0 | 4 | 4 | 2.7 | 2.7 | 2.7 | 2.7 | 2.7 | 2.7 | 2.7 | 2.7 |
| 6.0 | 8 | 0 | 2.7 | 2.7 | 2.7 | 3.2 | 2.7 | 2.7 | 2.7 | 4.0 |
| 7.0 | 8 | 2 | 2.7 | 2.7 | 2.7 | 4.0 | 2.7 | 2.7 | 3.2 | 4.0 |
| 8.0 | 8 | 4 | 2.7 | 2.7 | 3.2 | 4.0 | 2.7 | 2.7 | 4.0 | 4.5 |
| 9.0 | 12 | 0 | 2.7 | 2.7 | 3.2 | 4.5 | 2.7 | 2.7 | 4.0 | 5.3 |
| 10.0 | 12 | 2 | 2.7 | 2.7 | 4.0 | 5.3 | 2.7 | 3.2 | 4.5 | 6.0 |
| 11.0 | 12 | 4 | 2.7 | 2.7 | 4.0 | 5.3 | 2.7 | 3.2 | 4.5 | 6.0 |
| 12.0 | 16 | 0 | 2.7 | 2.7 | 4.5 | 6.0 | 2.7 | 3.2 | 5.3 | 6.0 |
| 13.0 | 16 | 2 | 2.7 | 2.7 | 4.5 | 6.0 | 2.7 | 4.0 | 5.3 | 6.0 |
| 14.0 | 16 | 4 | 2.7 | 3.2 | 5.3 | 6.0 | 2.7 | 4.0 | 6.0 | 6.0 |
| 15.0 | 20 | 0 | 2.7 | 3.2 | 5.3 | 6.0 | 2.7 | 4.0 | 6.0 | 6.0 |
| 16.0 | 20 | 2 | 2.7 | 3.2 | 6.0 | 6.0 | 2.7 | 4.5 | 6.0 | 6.0 |
| 17.0 | 20 | 4 | 2.7 | 4.0 | 6.0 | 6.0 | 2.7 | 4.5 | 6.0 | 7.0 |
| 18.0 | 24 | 0 | 2.7 | 4.0 | 6.0 | 6.0 | 2.7 | 5.3 | 6.0 | 7.0 |
| 19.0 | 24 | 2 | 2.7 | 4.0 | 6.0 | 6.0 | 2.7 | 5.3 | 6.0 | 7.0 |
| 20.0 | 24 | 4 | 2.7 | 4.0 | 6.0 | 7.0 | 2.7 | 5.3 | 6.0 | 7.0 |

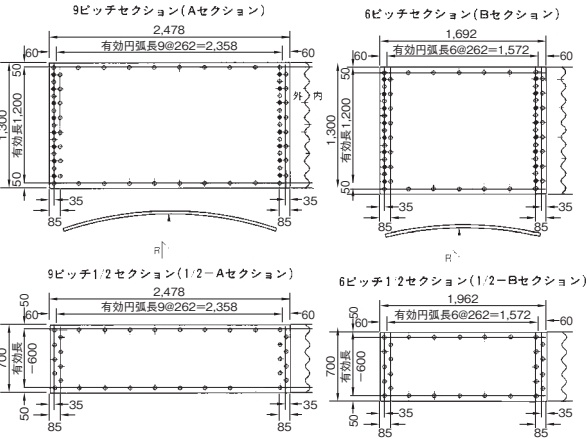
使用例：直径φ14m高さ4.3mの場合は最下段6.0mm、2段目5.3mm、3段目3.2mm、
最上段2.7mmとなり、高さが4.9mの場合は最下段6.0mm、2段目6.0mm、
3段目4.0mm、最上段2.7mmの板厚構成となります。

ご注意とお願い

本資料に記載された技術情報は、製品の代表的な特性や性能を説明するものであり、「規格」の規定事項として明記したもの以外は、保証を意味するものではありません。本資料に記載されている情報の誤った使用または不適切な使用等によって生じた損害につきましては責任を負いかねますので、ご了承ください。また、これらの情報は、今後予告なしに変更される場合がありますので、最新の情報については、担当部署にお問い合わせください。本資料に記載された内容の無断転載や複製はご遠慮ください。本資料に記載された製品または役務の名称は、当社および当社の関連会社の商標または登録商標、あるいは、当社および当社の関連会社が使用を許された第三者の商標または登録商標です。その他の製品または役務の名称は、それぞれ所有者の商標または登録商標です。

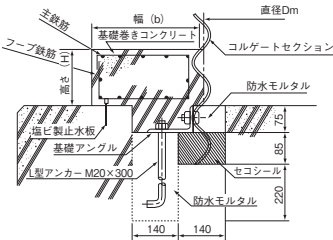
セクションの種類と寸法

水槽は、2形コルゲートパイプと同様、銅板に波付けをしてある9ピッチ (A) セクションと6ピッチ (B) セクションによって構成されます。まず、これによってリングを作り、リングの段数を増すことによって、所定高さとしします。なお高さにより9ピッチ¹/₂セクションおよび6ピッチ¹/₂セクションを使用します。



- 注：1. •印の孔は板厚が6.0mm以上の場合に割増しするボルト孔です。
2. 上記の図面は外側より見た図です。
3. 最下段に用いるセクションの下側の周辺孔はありません。
4. 水槽の直径はコルゲートパイプの波の中心間距離です。

基礎巻きコンクリート（参考）

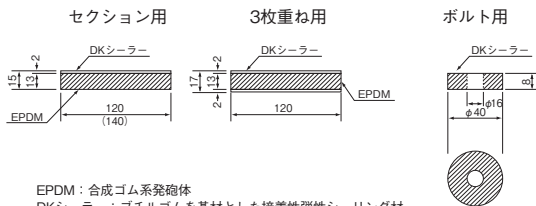


ご注意とお願い
本資料に記載された技術情報は、製品の代表的な特性や性能を説明するものであり、「規格」の規定事項として明記したもの以外は、保証を意味するものではありません。本資料に記載されている情報の誤った使用または不適切な使用等によって生じた損害につきましては責任を負いかねますので、ご了承ください。また、これらの情報は、今後予告なしに変更される場合がありますので、最新の情報については、担当部署にお問い合わせください。本資料に記載された内容の無断転載や複写はご遠慮ください。本資料に記載された製品または役務の名称は、当社および当社の関連会社の商標または登録商標、あるいは、当社および当社の関連会社が使用を許された第三者の商標または登録商標です。その他の製品または役務の名称は、それぞれ保有者の商標または登録商標です。

パッキング

コルゲート水槽には、高い水密性が要求されます。このためコルゲートセクションの各部接合には、専用のパッキングを使用します。

断面図



パッキング材

パッキングには次の5種類のサイズがあります。

| 種類 | | パッキング寸法mm |
|-------|----|--------------|
| 円周方向用 | | 15×120×2,000 |
| 軸方向用 | 8山 | 15×140×1,600 |
| | 4山 | 15×140× 800 |
| 3枚重ね部 | | 17×120× 350 |
| ボルト用 | | 8×φ40 |

セコシール

アスファルトゴム樹脂系の加熱注入式目地充填材です。セコシールは間接加熱によって溶解してください。そのさい絶対に安全加熱温度（220℃）をこえて加熱しないでください。

ご注意とお願い

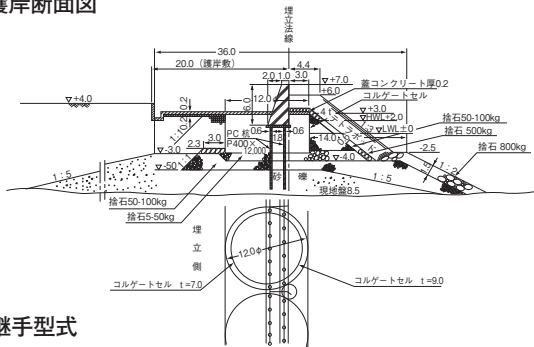
本資料に記載された技術情報は、製品の代表的な特性や性能を説明するものであり、「規格」の規定事項として明記したものの以外は、保証を意味するものではありません。本資料に記載されている情報の誤った使用または不適切な使用等によって生じた損害につきましては責任を負いかねますので、ご了承ください。また、これらの情報は、今後予告なしに変更される場合がありますので、最新の情報については、担当部署にお問い合わせください。本資料に記載された内容の無断転載や複写はご遠慮ください。本資料に記載された製品または役務の名称は、当社および当社の関連会社の商標または登録商標、あるいは、当社および当社の関連会社が使用を許された第三者の商標または登録商標です。その他の製品または役務の名称は、それぞれ保有者の商標または登録商標です。

コルゲートセル工法とは、鋼板に波付けされたセクションを施工現場付近において、ゴライヤスまたはクレーンを使用し組立て、台船で現地まで運搬し、起重機船にて設置した後、中に良質の砂または礫を充填してセル型構造とする工法です。

用途

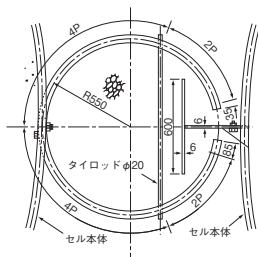
埋立用護岸、一般土留護岸、棧橋、岸壁、防波堤、築島、導流堤等があります。

永久護岸として使用される場合 (例)
護岸断面図

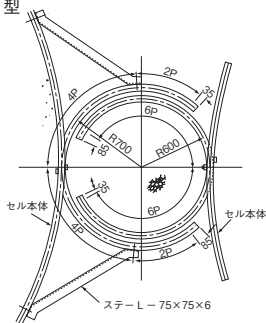


繼手型式

T 型



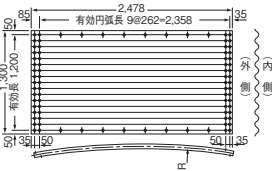
II 型



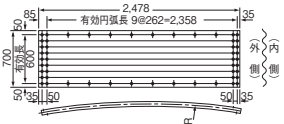
セクション寸法

コルゲートセルの組立てに使用するセクションは9ピッチ (A) セクションおよび6ピッチ (B) セクションがあり、その寸法は下図に示すとおりです。

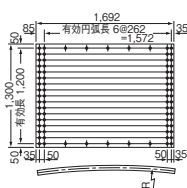
9ピッチ (A) セクション



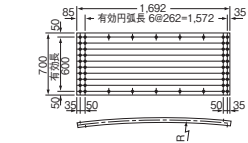
9ピッチ¹/₂ (1/2A) セクション



6ピッチ (B) セクション



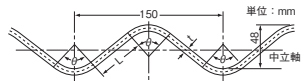
6ピッチ¹/₂ (1/2B) セクション



○印：標準孔
●印：5割増しのときの追加孔

波形状

2形コルゲートパイプと同一の波形状です。



波形状および断面性能表

(m当り)

| 板厚 t mm | 直線部長さ L mm | 弧の中心角 θ | 曲線部半径 r mm | 断面積 A cm ² | 断面係数 Z cm ³ | 断面二次 モーメント cm ⁴ |
|---------------|------------------|-------------------|------------------|-----------------------------|------------------------------|----------------------------------|
| 2.7 | 47.89 | 85.34° | 28 | 32.98 | 34.74 | 88.1 |
| 3.2 | 47.39 | 85.66° | 28 | 39.10 | 40.94 | 104.8 |
| 4.0 | 46.57 | 86.18° | 28 | 48.91 | 50.74 | 131.9 |
| 4.5 | 46.05 | 86.52° | 28 | 55.04 | 56.80 | 149.1 |
| 5.3 | 45.21 | 87.07° | 28 | 64.86 | 66.40 | 177.0 |
| 6.0 | 44.46 | 87.56° | 28 | 73.47 | 74.73 | 201.8 |
| 7.0 | 43.37 | 88.29° | 28 | 85.78 | 86.53 | 238.0 |

ご注意とお願い

本資料に記載された技術情報は、製品の代表的な特性や性能を説明するものであり、「規格」の規定事項として明記したもの以外は、保証を意味するものではありません。本資料に記載されている情報の誤った使用または不適切な使用等によって生じた損害につきましては責任を負いかねますので、ご了承ください。また、これらの情報は、今後予告なしに変更される場合がありますので、最新の情報については、担当部署にお問い合わせください。本資料に記載された内容の無断転載や複製はご遠慮ください。本資料に記載された製品または役務の名称は、当社および当社の関連会社の商標または登録商標、あるいは、当社および当社の関連会社が使用を許された第三者の商標または登録商標です。その他の製品または役務の名称は、それぞれ保有者の商標または登録商標です。

一段当りのセクション質量表（継手含まず） 黒皮品（単位kg/段）

| 直径 m | 構成 枚 | | 山数 | セ ク シ ョ ン 板 厚 mm | | | | | | |
|---------|------|---|----|------------------|-------|-------|-------|-------|-------|-------|
| | A | B | | 2.7 | 3.2 | 4.0 | 4.5 | 5.3 | 6.0 | 7.0 |
| 4.0 | 4 | 2 | 8山 | 449 | 532 | 665 | 751 | 880 | 998 | 1,164 |
| | | | 4山 | 242 | 287 | 359 | 404 | 476 | 537 | 628 |
| 4.5 | 6 | 0 | 8山 | 502 | 595 | 744 | 840 | 984 | 1,116 | 1,302 |
| | | | 4山 | 271 | 321 | 401 | 452 | 532 | 600 | 702 |
| 5.0 | 4 | 4 | 8山 | 563 | 667 | 834 | 941 | 1,104 | 1,252 | 1,460 |
| | | | 4山 | 304 | 360 | 450 | 507 | 597 | 674 | 789 |
| 5.5 | 6 | 2 | 8山 | 616 | 730 | 913 | 1,031 | 1,208 | 1,370 | 1,598 |
| | | | 4山 | 332 | 394 | 493 | 555 | 653 | 737 | 862 |
| 6.0 | 8 | 0 | 8山 | 669 | 793 | 992 | 1,120 | 1,312 | 1,488 | 1,736 |
| | | | 4山 | 361 | 428 | 535 | 602 | 710 | 800 | 936 |
| 6.5 | 6 | 4 | 8山 | 730 | 865 | 1,082 | 1,221 | 1,432 | 1,624 | 1,894 |
| | | | 4山 | 394 | 467 | 584 | 657 | 775 | 874 | 1,023 |
| 7.0 | 8 | 2 | 8山 | 783 | 928 | 1,161 | 1,311 | 1,536 | 1,742 | 2,032 |
| | | | 4山 | 422 | 501 | 626 | 705 | 831 | 937 | 1,096 |
| 7.5 | 10 | 0 | 8山 | 836 | 991 | 1,240 | 1,400 | 1,640 | 1,860 | 2,170 |
| | | | 4山 | 451 | 535 | 669 | 753 | 887 | 1,000 | 1,170 |
| 8.0 | 8 | 4 | 8山 | 897 | 1,064 | 1,330 | 1,501 | 1,760 | 1,996 | 2,328 |
| | | | 4山 | 484 | 574 | 718 | 808 | 952 | 1,074 | 1,257 |
| 8.5 | 10 | 2 | 8山 | 950 | 1,126 | 1,409 | 1,591 | 1,864 | 2,114 | 2,466 |
| | | | 4山 | 513 | 608 | 760 | 856 | 1,008 | 1,137 | 1,330 |
| 9.0 | 12 | 0 | 8山 | 1,003 | 1,189 | 1,488 | 1,680 | 1,968 | 2,232 | 2,604 |
| | | | 4山 | 541 | 642 | 803 | 904 | 1,064 | 1,200 | 1,404 |
| 9.5 | 10 | 4 | 8山 | 1,064 | 1,262 | 1,578 | 1,781 | 2,088 | 2,368 | 2,762 |
| | | | 4山 | 574 | 681 | 851 | 959 | 1,129 | 1,274 | 1,491 |
| 10.0 | 12 | 2 | 8山 | 1,117 | 1,325 | 1,657 | 1,871 | 2,192 | 2,486 | 2,900 |
| | | | 4山 | 603 | 715 | 894 | 1,006 | 1,186 | 1,337 | 1,564 |
| 10.5 | 14 | 0 | 8山 | 1,170 | 1,387 | 1,736 | 1,960 | 2,296 | 2,604 | 3,038 |
| | | | 4山 | 631 | 749 | 937 | 1,054 | 1,242 | 1,400 | 1,638 |
| 11.0 | 12 | 4 | 8山 | 1,232 | 1,460 | 1,826 | 2,061 | 2,416 | 2,740 | 3,196 |
| | | | 4山 | 664 | 788 | 985 | 1,109 | 1,307 | 1,474 | 1,725 |
| 11.5 | 14 | 2 | 8山 | 1,285 | 1,523 | 1,905 | 2,151 | 2,520 | 2,858 | 3,334 |
| | | | 4山 | 693 | 822 | 1,028 | 1,157 | 1,363 | 1,537 | 1,798 |
| 12.0 | 16 | 0 | 8山 | 1,338 | 1,586 | 1,984 | 2,240 | 2,624 | 2,976 | 3,472 |
| | | | 4山 | 722 | 856 | 1,070 | 1,205 | 1,419 | 1,600 | 1,872 |
| 12.5 | 14 | 4 | 8山 | 1,399 | 1,658 | 2,074 | 2,341 | 2,744 | 3,112 | 3,630 |
| | | | 4山 | 755 | 895 | 1,119 | 1,260 | 1,484 | 1,674 | 1,959 |
| 13.0 | 16 | 2 | 8山 | 1,452 | 1,721 | 2,153 | 2,431 | 2,848 | 3,230 | 3,768 |
| | | | 4山 | 783 | 929 | 1,162 | 1,308 | 1,540 | 1,737 | 2,032 |
| 13.5 | 18 | 0 | 8山 | 1,505 | 1,784 | 2,232 | 2,520 | 2,952 | 3,348 | 3,906 |
| | | | 4山 | 812 | 963 | 1,204 | 1,355 | 1,597 | 1,800 | 2,106 |
| 14.0 | 16 | 4 | 8山 | 1,566 | 1,856 | 2,322 | 2,621 | 3,072 | 3,484 | 4,064 |
| | | | 4山 | 845 | 1,002 | 1,253 | 1,410 | 1,662 | 1,874 | 2,193 |
| 14.5 | 18 | 2 | 8山 | 1,619 | 1,919 | 2,401 | 2,711 | 3,176 | 3,602 | 4,202 |
| | | | 4山 | 873 | 1,036 | 1,295 | 1,458 | 1,718 | 1,937 | 2,266 |
| 15.0 | 20 | 0 | 8山 | 1,672 | 1,982 | 2,480 | 2,800 | 3,280 | 3,720 | 4,340 |
| | | | 4山 | 902 | 1,070 | 1,338 | 1,506 | 1,774 | 2,000 | 2,340 |

ご注意とお願い

本資料に記載された技術情報は、製品の代表的な特性や性能を説明するものであり、「規格」の規定事項として明記したもの以外は、保証を意味するものではありません。本資料に記載されている情報の誤った使用または不適切な使用等によって生じた損害につきましては責任を負いかねますので、ご了承ください。また、これらの情報は、今後予告なしに変更される場合がありますので、最新の情報については、担当部署にお問い合わせください。本資料に記載された内容の無断転載や複写はご遠慮ください。本資料に記載された製品または役務の名称は、当社および当社の関連会社の商標または登録商標、あるいは、当社および当社の関連会社が使用を許された第三者の商標または登録商標です。その他の製品または役務の名称は、それぞれ保有者の商標または登録商標です。