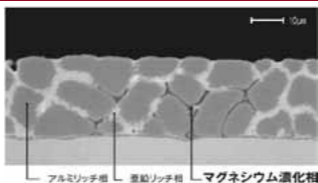


エスジーエル[®]（2%マグネシウム添加ガルバリウム鋼板）

日鉄鋼板（株）

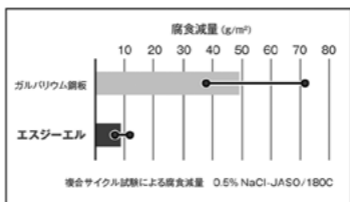
エスジーエルは、ガルバリウム鋼板をベースにさらなる耐食性向上を実現した次世代ガルバリウム鋼板です。マグネシウム（Mg）を添加した独自のめっき組成で平面部はもちろん、とくに切断端部や傷部において抜群の腐食抑制効果を発揮します。

エスジーエルのめっき構造



エスジーエルのめっきは、ガルバリウム鋼板の高耐食性を支える「三次元網目構造」を維持しながら2%のマグネシウムを添加。マグネシウムは亜鉛リッチ相と共存し、より緻密で水に溶けにくい保護皮膜を形成します。

耐食性の実証



現実環境に近いとされる複合サイクル試験の結果、エスジーエルの腐食減量はガルバリウム鋼板に比べ「平均1/5」ときわめて高い耐食性を示しました。試験体のバラつきを考慮しても、ガルバリウム鋼板の3倍超の耐食性が期待できます。

標準仕様

(単位：mm)

| 化成処理記号 | 種類の記号 | めっき付着量表示記号 | 厚さ | 幅 |
|--------|-------|------------|----------|-----------|
| Y | SGLCC | AZ150 | 0.25～1.6 | 610～1,219 |

※Y処理はエスジーエルに最適化されたクロメートフリー仕様になっています。

※その他のめっき付着量についてはご相談ください。

不燃認定NM-8697 JIS G3321規格品

ご注意とお願い

本資料に記載された技術情報は、製品の代表的な特性や性能を説明するものであり、「規格」の規定事項として明記したもの以外は、保証を意味するものではありません。本資料に記載されている情報の誤った使用または不適切な使用等によって生じた損害につきましては責任を負いかねますので、ご了承ください。また、これらの情報は、今後予告なしに変更される場合がありますので、最新の情報については、担当部署にお問い合わせください。本資料に記載された内容の無断転載や複写はご遠慮ください。本資料に記載された製品または役務の名称は、当社および当社の関連会社の商標または登録商標、あるいは、当社および当社の関連会社が使用を許諾された第三者の商標または登録商標です。その他の製品または役務の名称は、それぞれ保有者の商標または登録商標です。