

リンクジョイント（トルクタイプ）

朝日工業（株）

特長

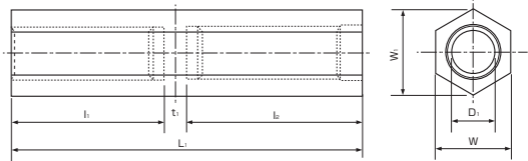
- （一財）日本建築センターのA級継手性能評価を取得 [BCJ-評定-RC0268]。
- 打継面に鉄筋の露出がなく平滑なため、打継側での作業が鉄筋に邪魔されることなく、容易に施工できます。
- 固定は所定のトルクレンチの締め付けで施工性アップ。
- 呼び名D13～D29、鋼種SD295～SD390

カプラーの機械的性質

呼び名	材 質	降伏点（耐力） （N/mm ² ）	引張強さ （N/mm ² ）	伸 び （％）
D13、D16	JIS G 5503 FCAD 1200-2	900以上	1200以上	2以上
D19、D22 D25、D29	JIS G 5502 FCD 700-2	420以上	700以上	2以上

カプラーの形状及び寸法

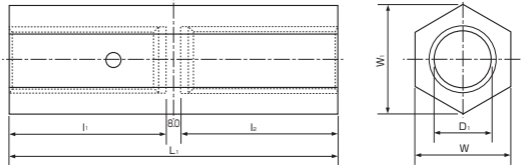
①D13、D16用カプラー（トルクタイプ専用）



（単位：mm）

呼び名	六角対辺 W	六角対角 W ₁	長 さ			中央 仕切板厚 t ₁	内径 D ₁
			L ₁	のみ込み長さ l ₁	のみ込み長さ l ₂		
D13	22	25.4	102	45	51	6	12.5
D16	27	31.2	126	55	63	8	15.6

②D19～D29用カプラー（グラウトタイプ兼用）



（単位：mm）

呼び名	六角対辺 W	六角対角 W ₁	長 さ			内径 D ₁
			L ₁	のみ込み長さ l ₁	のみ込み長さ l ₂	
D19	32	37.0	118	55	55	19.0
D22	36	41.6	138	65	65	22.0
D25	41	47.3	163	77.5	77.5	25.1
D29	46	53.1	188	90	90	28.2

ご注意とお願い

本資料に記載された技術情報は、製品の代表的な特性や性能を説明するものであり、「規格」の規定事項として明記したもの以外は、保証を意味するものではありません。本資料に記載されている情報の誤った使用または不適切な使用等によって生じた損害につきましては責任を負いかねますので、ご了承ください。また、これらの情報は、今後予告なしに変更される場合がありますので、最新の情報については、担当部署にお問い合わせください。本資料に記載された内容の無断転載や復写はご遠慮ください。本資料に記載された製品または役務の名称は、当社および当社の関連会社の商標または登録商標、あるいは、当社および当社の関連会社が使用を許諾された第三者の商標または登録商標です。その他の製品または役務の名称は、それぞれ保有者の商標または登録商標です。