

サスコン[®] (ステンレス鉄筋コンクリートバー)

愛知製鋼 (株)

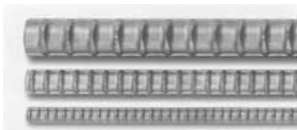
ステンレス鉄筋は耐食性に優れた異形鉄筋です。2008年にJIS規格 (JIS G 4322 鉄筋コンクリート用ステンレス異形棒鋼) が制定され、同年、土木学会から設計施工指針 (ステンレス鉄筋を用いるコンクリート構造物の設計施工指針 (案)) が刊行されています。

●JIS規格のステンレス鉄筋“SUS304-SD & SUS410-SD”

特長

1. オーステナイト系ステンレス鉄筋“SUS304-SD”は、非常に耐食性に優れ、さらに非磁性を特長とするステンレス鉄筋です。
2. フェライト系ステンレス鉄筋“SUS410-SD”は、エポキシ樹脂塗装鉄筋などの代替となり得る、素材自体が耐食性に優れたステンレス鉄筋です。

外観



種類

種類の記号	相当鋼種	強度区分	寸法	形状	長さ	腐食発生限界塩化物イオン濃度 ^{a)}	磁性
SUS 304-SD	SUS304 SUS304N2	295B	D10 ~ D38	横筋 (竹節)	4 ~ 6M	15kg/m ³	なし
		345					
		390					
SUS 410-SD	SUS410L	295A	D10 ~ D38	横筋 (竹節)	4 ~ 6M	9kg/m ³	あり
		345					

a) 設計施工指針 (土木学会) に示される腐食発生限界塩化物イオン濃度の推奨値

化学成分

(%)

種類の記号	相当鋼種	C	Si	Mn	P	S	Ni	Cr	N	Nb
SUS 304-SD	SUS 304	0.08 以下	1.00 以下	2.00 以下	0.045 以下	0.030 以下	8.00~10.50	18.00~20.00	—	—
	SUS 304N2	0.08 以下	1.00 以下	2.50 以下	0.045 以下	0.030 以下	7.50~10.50	18.00~20.00	0.15~0.30	0.15 以下
SUS 410-SD	SUS 410L	0.030 以下	1.00 以下	1.00 以下	0.040 以下	0.030 以下	0.60 以下	11.00~13.50	—	—

機械的性質

種類の記号	強度区分	0.2%耐力 MPa	引張強さ MPa	伸び %	曲げ性
SUS304-SD SUS410-SD	295A	295以上	440 ~ 600	16以上 ^{a)} , 17以上 ^{b)}	180° 曲げにてき裂なし
	295B	295 ~ 390	440以上	16以上 ^{a)} , 17以上 ^{b)}	180° 曲げにてき裂なし
	345	345 ~ 440	490以上	18以上 ^{a)} , 19以上 ^{b)}	180° 曲げにてき裂なし
	390	390 ~ 510	560以上	16以上 ^{a)} , 17以上 ^{b)}	180° 曲げにてき裂なし

a) 呼び名: D22以下のとき, b) 呼び名: D25以上のとき

ご注意とお願い

本資料に記載された技術情報は、製品の代表的な特性や性能を説明するものであり、「規格」の規定事項として明記したものを除き、保証を意味するものではありません。本資料に記載されている情報の誤った使用または不適切な使用等によって生じた損害につきましては責任を負いかねますので、ご了承ください。また、これらの情報は、今後予告なしに変更される場合がありますので、最新の情報については、担当部署にお問い合わせください。本資料に記載された内容の無断転載や復写はご遠慮ください。本資料に記載された製品または役務の名称は、当社および当社の関連会社の商標または登録商標、あるいは、当社および当社の関連会社が使用を許諾された第三者の商標または登録商標です。その他の製品または役務の名称は、それぞれ保有者の商標または登録商標です。

ステンレス異形鉄筋

鉄筋棒鋼

寸法、質量および節の許容度

呼び名	公称直径 mm	公称周長 cm	公称断面積 cm ²	節の 平均間隔 の最大値 mm	節の高さ		節のすき 間の和の 最大値 mm	節と軸線 との角度 の最小値 度	単位質量 kg/m	
					最小値 mm	最大値 mm			SUS 304-SD	SUS 410-SD
D10	9.53	3.0	0.7133	6.7	0.4	0.8	7.5	45	0.566	0.553
D13	12.7	4.0	1.267	8.9	0.5	1.0	10.0		1.00	0.982
D16	15.9	5.0	1.986	11.1	0.7	1.4	12.5		1.57	1.54
D19	19.1	6.0	2.865	13.4	1.0	2.0	15.0		2.27	2.22
D22	22.2	7.0	3.871	15.5	1.1	2.2	17.5		3.07	3.00
D25	25.4	8.0	5.067	17.8	1.3	2.6	20.0		4.02	3.93
D29	28.6	9.0	6.424	20.0	1.4	2.8	22.5		5.09	4.98
D32	31.8	10.0	7.942	22.3	1.6	3.2	25.0		6.30	6.16
D35	34.9	11.0	9.566	24.4	1.7	3.4	27.5		7.59	7.41
D38	38.1	12.0	11.40	26.7	1.9	3.8	30.0		9.04	8.84

●国土交通大臣認定のステンレス鉄筋“AUS304-SD295”

オーステナイト系ステンレス鉄筋“AUS304-SD295”において、建築基準法第37条第二号に定める国土交通大臣の認定を取得しており、建築分野に適用できます。

種類

種類の記号	相当鋼種	強度区分	寸法	形状	基準強度F値
国土交通大臣認定 AUS304-SD295	SUS304	295B	D10～D38	横筋（竹節）	295N/mm ²

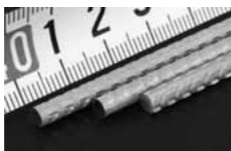
機械的性質

種類の記号	強度区分	0.2%耐力 MPa	引張強さ MPa	降伏比	伸び %	曲げ性
国土交通大臣認定 AUS304-SD295	295B	295～390	440以上	60%以下	40以上	180°曲げにてき裂なし

●細径のステンレス鉄筋“ASCON-CD4・CD6”

JIS規格より細径のステンレス鉄筋“ASCON-CD4・CD6”を製造しており、コンクリート二次製品などに適用できます。

外観



仕様（独自仕様）

呼び名	CD4	CD6
鋼種	SUS304相当	
公称直径	4.0mm	6.0mm
公称断面積	0.126cm ²	0.283cm ²
耐力	440MPa以上	
引張強さ	540MPa以上	

ご注意とお願い

本資料に記載された技術情報は、製品の代表的な特性や性能を説明するものであり、「規格」の規定事項として明記したものを除き、保証を意味するものではありません。本資料に記載されている情報の誤った使用または不適切な使用等によって生じた損害につきましては責任を負いかねますので、ご了承ください。また、これらの情報は、今後予告なしに変更される場合がありますので、最新の情報については、担当部署にお問い合わせください。本資料に記載された内容の無断転載や復写はご遠慮ください。本資料に記載された製品または役務の名称は、当社および当社の関連会社の商標または登録商標、あるいは、当社および当社の関連会社が使用を許諾された第三者の商標または登録商標です。その他の製品または役務の名称は、それぞれ所有者の商標または登録商標です。