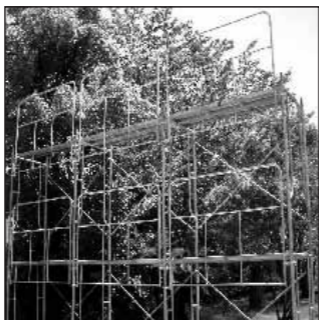


軽量型鋼製ビテイガード® (据置き式先行手摺柵)

日鉄建材 (株)

特長

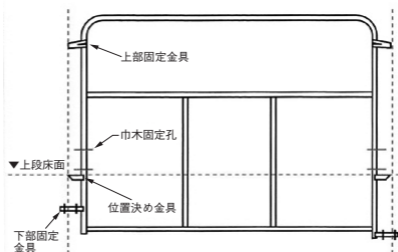
1. 足場組立と同時に手すり柵ができます。作業員が上段に上がる前に、下段から取り付けられ、上段に上がった時には、既に手すり柵が存在しており、また、解体時も手すりのある状態で建柵を外し下段に移動してから上段の手すりを外すので、作業中の墜落災害を防止します。
2. 従来の建柵にそのまま組み付け。従来からの建柵を改造することなく、手すりの機能を簡単に追加できます。
3. ワンタッチで取り付けることができ、特殊な工具を必要としません。
4. 手すり柵のガタツキが少ない。下部固定金具にクサビクランプを使用しているため、組立後、より安全性があります。
5. 手摺柵の要となる下部固定金具のクサビが不用意に外れないよう、クサビ先端に抜け止め機構を設けています。(2重安全)



鋼製ビテイガード (先行手摺柵)

足場組立解体時の墜落災害防止に！仮設工業会認定品

形状



日本製鉄 建設用資材ハンドブック 2019年4月改訂版

ご注意とお願い

本資料に記載された技術情報は、製品の代表的な特性や性能を説明するものであり、「規格」の規定事項として明記したもの以外は、保証を意味するものではありません。本資料に記載されている情報の誤った使用または不適切な使用等によって生じた損害につきましては責任を負いかねますので、ご了承ください。また、これらの情報は、今後予告なしに変更される場合がありますので、最新の情報については、担当部署にお問い合わせください。本資料に記載された内容の無断転載や復写はご遠慮ください。本資料に記載された製品または役務の名称は、当社および当社の関連会社の商標または登録商標、あるいは、当社および当社の関連会社が使用を許諾された第三者の商標または登録商標です。その他の製品または役務の名称は、それぞれ所有者の商標または登録商標です。