

溶接成型突起付き鋼管

溶接成型突起付き鋼管は、必要な範囲に溶接ビードで成型した突起を持った鋼管です。溶接成型突起はコンクリートや地盤改良体などの一体性に優れ、鋼管とコンクリートの合成構造や根固めのずれ止めとして活用できます。

本商品は（一財）土木研究センターの試験証明を取得しております。

特長

- 1) 設計上必要な位置・範囲に必要な数の突起を設けることができます。
- 2) 鋼管コンクリート構造体や地盤改良との合成体とすることでより高い曲げ抵抗、変形抵抗、靱性を期待することができます。
- 3) 鋼管およびコンクリート単体に比べて経済的に優れた設計ができます。

製品仕様

表1 溶接成型突起付き鋼管の製品仕様

規格	SKK400、SKK490、NSPP540
外径	内面突起の場合：800mm～2500mm
	外面突起の場合：400mm～1200mm
板厚	9mm～25mm

(外径、長さにより事前協議を要する場合があります)
(上記以外の仕様については別途ご相談下さい)

表2 標準突起仕様

項目	標準仕様
突起高さ(h)－突起幅(B) の組合せ	h13mm－B11mm h8mm－B7mm h6mm－B5mm
突起間隔(L)	100mm、200mm
突起配置	円環（内面、外面）、螺旋（外面）
使用材料	JIS Z 3312「軟鋼および高張力 鋼用マグ溶接ソリッドワイヤ」に 規定されるYGW11、YGW18、 G59JA1UC3M1T

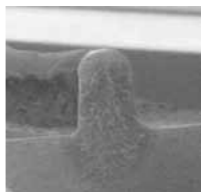
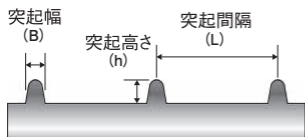
(上記以外の仕様については別途ご相談下さい)

ご注意とお願い

本資料に記載された技術情報は、製品の代表的な特性や性能を説明するものであり、「規格」の規定事項として明記したものでない限り、保証を意味するものではありません。本資料に記載されている情報の誤った使用または不適切な使用等によって生じた損害につきましては責任を負いかねますので、ご了承ください。また、これらの情報は、今後予告なしに変更される場合がありますので、最新の情報については、担当部署にお問い合わせください。本資料に記載された内容の無断転載や復写はご遠慮ください。本資料に記載された製品または役務の名称は、当社および当社の関連会社の商標または登録商標、あるいは、当社および当社の関連会社が使用を許諾された第三者の商標または登録商標です。その他の製品または役務の名称は、それぞれ保有者の商標または登録商標です。

鋼管杭

基礎土止用材



製造方法

溶接成型突起付き鋼管は、製管された鋼管の必要な箇所溶接にて突起を成型します。突起は用途に応じて鋼管の外表面、内面のいずれにも成型できます。

用途

場所打ち鋼管コンクリート杭、コンクリート充填鋼管、鋼管杭の先端根固め部のずれ止め等、幅広い用途に適用できます。

ご注意とお願い

本資料に記載された技術情報は、製品の代表的な特性や性能を説明するものであり、「規格」の規定事項として明記したもの以外は、保証を意味するものではありません。本資料に記載されている情報の誤った使用または不適切な使用等によって生じた損害につきましては責任を負いかねますので、ご了承ください。また、これらの情報は、今後予告なしに変更される場合がありますので、最新の情報については、担当部署にお問い合わせください。本資料に記載された内容の無断転載や複写はご遠慮ください。本資料に記載された製品または役務の名称は、当社および当社の関連会社の商標または登録商標、あるいは、当社および当社の関連会社が使用を許諾された第三者の商標または登録商標です。その他の製品または役務の名称は、それぞれ保有者の商標または登録商標です。