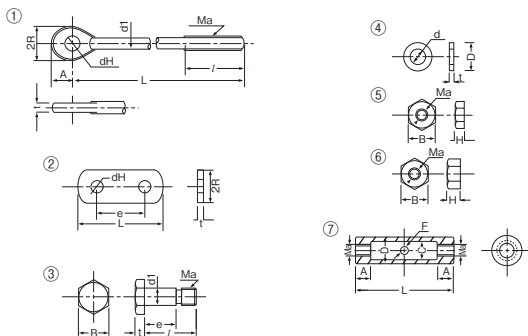


タイロッド 合鐵産業（株）



機械的性質

銅 種		抗 張 力 N/mm ²	降 伏 点 N/mm ²	伸 び %
普通鋼	SS400	400-510	φ40未満235以上	φ25以下20以上
			φ40以上215以上	φ25超22以上
高張力鋼	NHT-690	690以上	440以上	19以上
	NHT-740	740以上	540以上	18以上

・一般的にはSS400又はNHT690が使用されます。

材質	名称	記号	#25	28	32	36	38	42	44	46	48	50	52	55	60	65	70	75	80	85	90	
SS400	① 本体	直 径 (mm) ネジ部長さ (mm)	d ₁ l	25 130	28 140	32 150	36 170	38 170	42 200	44 200	46 200	48 240	50 240	52 240	55 240	60 240	65 240	70 240	75 240	80 240	85 240	90 300
	② プレート	全 ピッチ長 (mm)	e	130 214	135 227	150 254	160 270	160 280	170 300	180 320	185 325	190 330	200 354	200 359	205 371	230 410	240 420	250 454	270 490	280 510	290 536	310 564
	③ ピン	全 長 (mm) ネジの呼び径	l Ma	84 24	95 27	95 30	107 36	107 36	120 42	120 42	126 45	130 48	130 48	147 52	147 52	162 60	170 64	192 68	198 72	220 80	222 85	238 90
	④ 座金	孔 径 (mm)	d	26	30	33	39	39	45	45	48	52	52	56	56	62	66	74	78	82	86	91
	⑤ ナット	ネジの呼び径	Ma	24	27	30	36	36	42	42	45	48	48	52	52	60	64	68	72	80	85	90
	⑥ 等径ナット	ネジの呼び径	Ma	30	33	39	45	48	52	52	56	60	60	64	64	72	76	80	85	90	95	100
	⑦ ターンバックル	外 径 (mm) 全 長 (mm) ネジ部長さ (mm)	D L A	55 300 35	60 320 35	65 330 40	75 340 45	80 350 50	85 370 60	85 370	90 380	90 390	100 400	100 400	110 410	110 400	120 420	120 420	130 420	140 430	150 440	160 450
NHT690 (NHT740)	① 本体	直 径 (mm) ネジ部長さ (mm)	d ₁ l	25 130	28 140	32 150	36 170	38 170	42 200	44 200	46 200	48 240	50 240	52 240	55 240	60 240	65 240	70 240	75 240	80 240	85 240	90 300
	② プレート	全 ピッチ長 (mm)	e	130 214	135 227	150 254	160 270	160 280	170 300	180 320	185 325	190 330	200 354	200 359	205 371	230 410	240 420	250 454	270 490	280 510	290 536	310 564
	③ ピン	全 長 (mm) ネジの呼び径	l Ma	84 24	95 27	101 30	120 36	120 36	130 42	130 42	138 45	140 48	140 48	159 52	159 52	176 60	184 64	200 68	214 72	237 80	246 85	264 90
	④ 座金	孔 径 (mm)	d	26	30	33	39	39	45	45	48	52	52	56	56	62	66	74	78	82	86	91
	⑤ ナット	ネジの呼び径	Ma	24	27	30	36	36	42	42	45	48	48	52	52	60	64	68	72	80	85	90
	⑥ 等径ナット	ネジの呼び径	Ma	30	33	39	45	48	52	52	56	60	60	64	64	72	76	80	85	90	95	100
	⑦ ターンバックル	外 径 (mm) 全 長 (mm) ネジ部長さ (mm)	D L A	60 300 35	65 320 40	70 330 45	80 340 50	85 350 55	90 370 60	90 370	100 380	100 400	110 400	110 410	110 410	120 430	130 430	140 440	150 450	160 460	160 470	170 480

ご注意とお願い

本資料に記載された技術情報は、製品の代表的な特性や性能を説明するものであり、「附録」の規定事項として明記したもの以外は、保証を意味するものではありません。本資料に記載されている情報の誤った使用または不適切な使用等によって生じた損害につきましては責任を負いかねますので、ご了承ください。また、これらの情報は、今後予告なしに変更される場合がありますので、最新の情報については、担当部署にお問い合わせください。本資料に記載された内容の無断転載や複写はご遠慮ください。本資料に記載された製品または役種の名前は、当社および当社の関連会社の商標または登録商標、あるいは、当社および当社の関連会社が使用を許可された第三者の商標または登録商標です。その他の製品または役種の名前は、それぞれ発行者の商標または登録商標です。