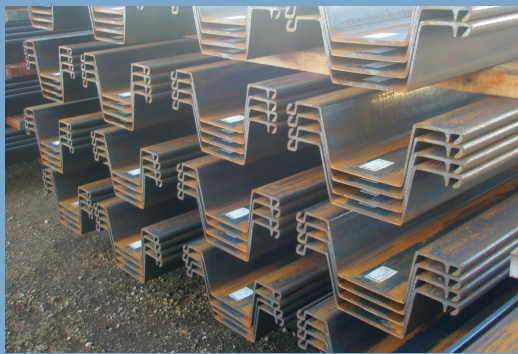


# ハット形鋼矢板 × 省スペース対応工法

(ゼロクリアランス工法)

道路・鉄道 仮設 強く・安全 早く・経済的 使いやすく・確実

近接施工用のハット形鋼矢板「NS-SP-J(有効幅600mm)」および「ゼロクリアランス工法」を用いることで、狭隘地や隣接する構造物との隙間をゼロの状態ですべて圧入施工が可能であり、限られた施工空間・建設空間を有効活用した壁構造を実現するソリューションです。



ハット形鋼矢板(NS-SP-Jパイル)

平成17年度 (社)発明協会大阪支部「大阪優秀発明賞」受賞



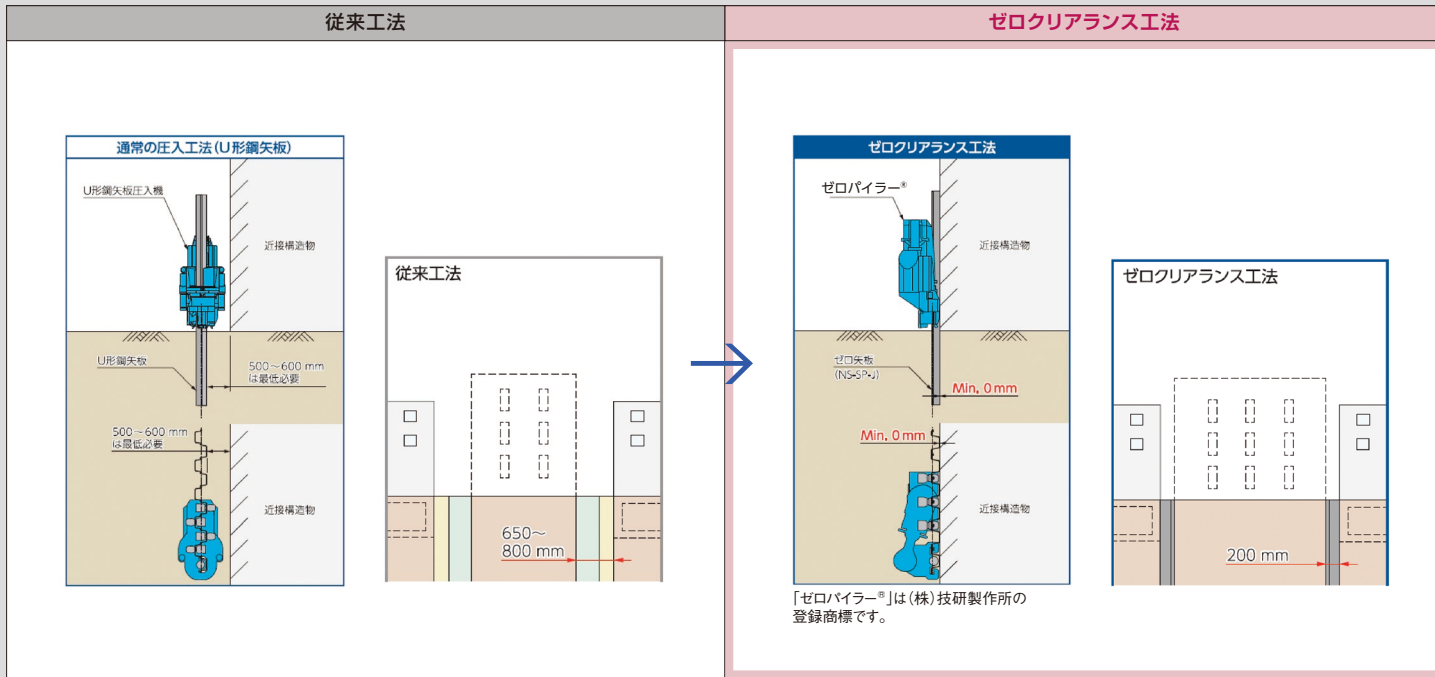
省スペース対応工法(ゼロクリアランス工法)

※ゼロクリアランス工法は、日本製鉄株式会社と株式会社技研製作所の共同開発商品です。

## ハット形鋼矢板 × 省スペース対応工法のメリット

- **高い構造信頼性**：U形鋼矢板では必要な継手効率による断面性能低減が不要です。
- **高い施工安全性**：鋼矢板の剛性が高く把持装置で圧入機本体をしっかりと支持します。
- **高い空間利用**：壁厚低減・クリアランスゼロ施工で空間を有効活用できます。

## 適用例



上記の試算はあくまで一例であり、条件等によって適用効果は異なる場合があります。

〈ご注意とお願い〉 本資料に記載された技術情報は、製品の代表的な特性や性能を説明するものであり、「規格」の規定事項として明記したものの以外は、保証を意味するものではありません。本資料に記載されている情報の誤った使用または不適切な使用等によって生じた損害につきましては責任を負いかねますので、ご了承ください。また、これらの情報は、今後予告なしに変更される場合がありますので、最新の情報については、担当部署にお問い合わせください。本資料に記載された内容の無断転載や複製はご遠慮ください。本資料に記載された製品または役務の名称は、当社および当社の関連会社の商標または登録商標、或いは、当社および当社の関連会社が使用を許諾された第三者の商標または登録商標です。その他の製品または役務の名称は、それぞれ保有者の商標または登録商標です。

## 日本製鉄株式会社

〒100-8071 東京都千代田区丸の内二丁目6番1号  
Tel: 03-6867-4111 Fax: 03-6867-5607  
www.nipponsteel.com

ハット形鋼矢板 × 省スペース対応工法 (ゼロクリアランス工法) ProStruct® 土木分野  
K302\_02\_202312f

© 2023 NIPPON STEEL CORPORATION 無断複製転載禁止