

# ハット形鋼矢板 × 耐震・耐越水堤防補強工法

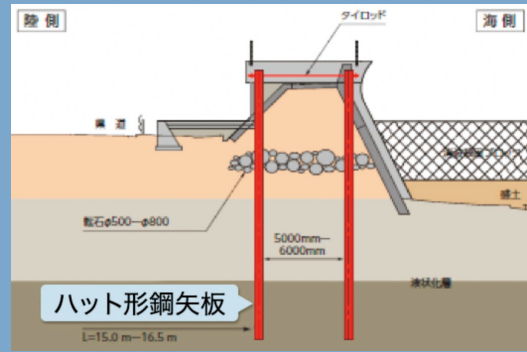
(二重鋼矢板締切り工法)

港湾・河川 強く・安全 早く・経済的 使いやすく・確実

「ハット形鋼矢板(有効幅900mm)」を堤体内に二列に配置し強固なコアを形成する「二重鋼矢板締切り工法」により、大規模地震や豪雨・津波に対して粘り強い堤防を提供するとともに、工期短縮・コスト削減を実現するソリューションです。



ハット形鋼矢板

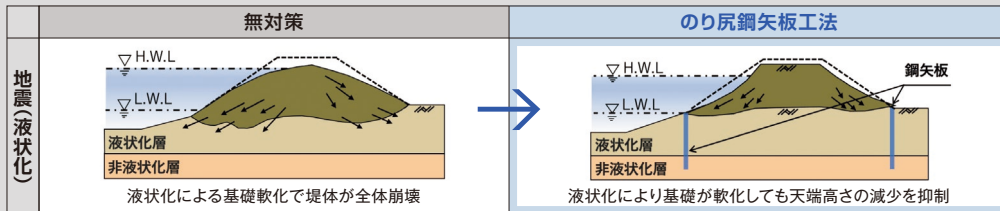


耐震・耐越水堤防補強工法  
(二重鋼矢板締切り工法)

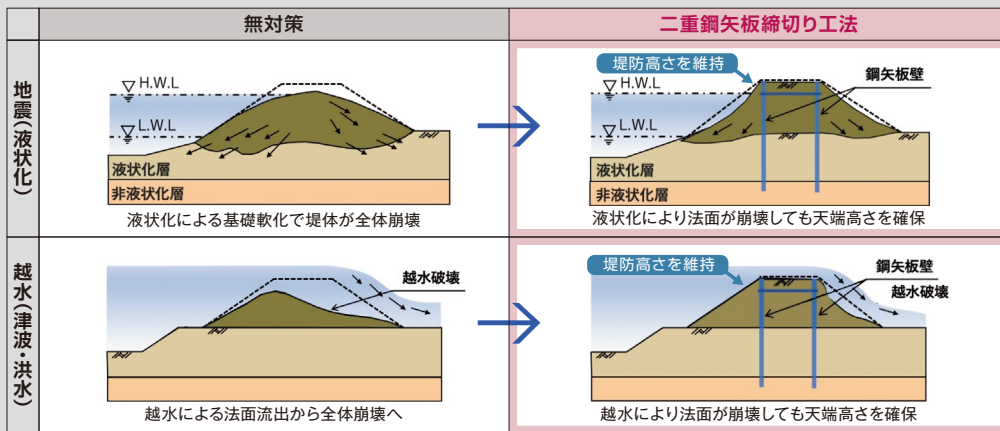
## ハット形鋼矢板 × 耐震・耐越水堤防補強工法のメリット

- ・優れた経済性：薄肉・広幅のハット形鋼矢板により鋼材量削減・施工効率向上が可能です。
- ・高い構造信頼性：U形鋼矢板では必要な継手効率による断面性能低減が不要です。
- ・防災・減災効果：地震・水害発生時に堤防高さを維持することで防護機能を確保できます。

### のり尻鋼矢板工法



### 二重鋼矢板締切り工法



〈ご注意とお願い〉 本資料に記載された技術情報は、製品の代表的な特性や性能を説明するものであり、「規格」の規定事項として明記したものの以外は、保証を意味するものではありません。本資料に記載されている情報の誤った使用または不適切な使用等によって生じた損害につきましては責任を負いかねますので、ご了承ください。また、これらの情報は、今後予告なしに変更される場合がありますので、最新の情報については、担当部署にお問い合わせください。本資料に記載された内容の無断転載や複製はご遠慮ください。本資料に記載された製品または役務の名称は、当社および当社の関連会社の商標または登録商標、或いは、当社および当社の関連会社が使用を許諾された第三者の商標または登録商標です。その他の製品または役務の名称は、それぞれ所有者の商標または登録商標です。

## 日本製鉄株式会社

〒100-8071 東京都千代田区丸の内二丁目6番1号  
Tel: 03-6867-4111 Fax: 03-6867-5607  
[www.nipponsteel.com](http://www.nipponsteel.com)

ハット形鋼矢板 × 耐震・耐越水堤防補強工法(二重鋼矢板締切り工法) ProStruct® 土木分野  
K302\_02\_202312  
© 2023 NIPPON STEEL CORPORATION 無断複写転載禁止