



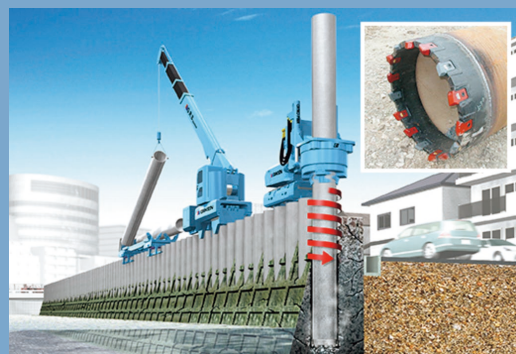
# 鋼管杭 × 硬質・地中障害物貫通工法 (ジャイロプレス工法®)

道路・鉄道 港湾・河川 強く・安全 早く・経済的 使いやすく・確実 環境にやさしく・持続的

高い強度・変形性能を有する「鋼管杭」の先端に「リングビット」を取り付け、硬質地盤への施工や既存の地中構造物の貫通を行いながら列状に次々と回転圧入することで、河川護岸や道路擁壁などの壁状構造物を難施工条件下でも確実な構築を実現するソリューションです。



鋼管杭(先端リングビット付き鋼管)



硬質・地中障害物貫通工法(ジャイロプレス工法®)

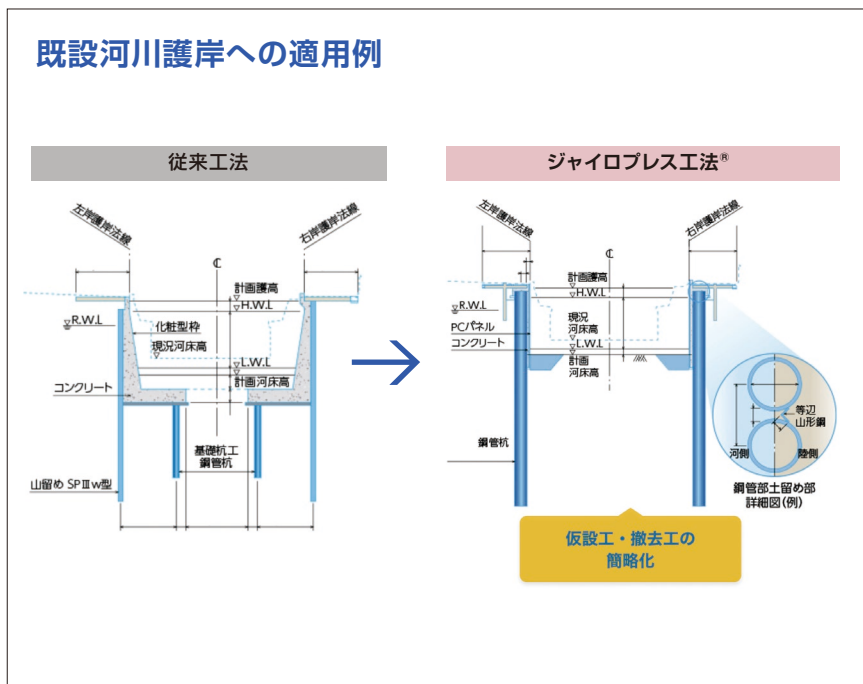
(土木学会 技術評価 第0025号、特許第4105076号 他)

※ジャイロプレス工法®は、日本製鉄株式会社と株式会社技研製作所の共同開発商品です。

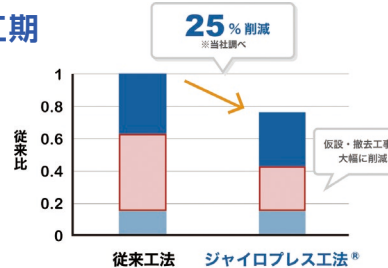
## 鋼管杭 × 硬質・地中障害物貫通工法のメリット

- 硬質地盤や地中障害物がある地盤条件にも適用可能：従来工法では難しいコンクリート構造物、硬質地盤への施工が可能
- 省スペース施工に対応：狭地、空頭制限などの厳しい施工条件下でも施工可能
- 環境に配慮した施工を実現：リングビットによる回転圧入により低排土・低振動・低騒音で施工可能

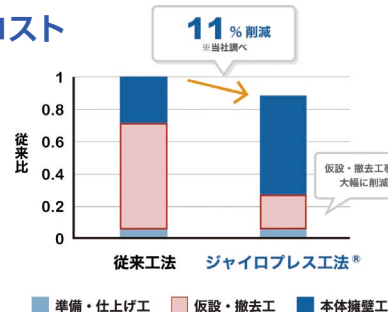
### 既設河川護岸への適用例



### 工期



### コスト



※都市型河川整備工事における工事事例

〈ご注意とお願い〉 本資料に記載された技術情報は、製品の代表的な特性や性能を説明するものであり、「規格」の規定事項として明記したものの以外は、保証を意味するものではありません。本資料に記載されている情報の誤った使用または不適切な使用等によって生じた損害につきましては責任を負いかねますので、ご了承ください。また、これらの情報は、今後予告なしに変更される場合がありますので、最新の情報については、担当部署にお問い合わせください。本資料に記載された内容の無断転載や複製はご遠慮ください。本資料に記載された製品または役務の名称は、当社および当社の関連会社の商標または登録商標、或いは、当社および当社の関連会社が使用を許諾された第三者の商標または登録商標です。その他の製品または役務の名称は、それぞれ保有者の商標または登録商標です。

## 日本製鉄株式会社

〒100-8071 東京都千代田区丸の内二丁目6番1号  
Tel: 03-6867-4111 Fax: 03-6867-5607  
www.nipponsteel.com

鋼管杭 × 硬質・地中障害物貫通工法 (ジャイロプレス工法®) ProStruct® 土木分野  
K302\_02\_202312f

© 2023 NIPPON STEEL CORPORATION 無断複製転載禁止