



鋼管杭 × 環境配慮型工法 (NSエコパイル®工法)

道路・鉄道

建築物

強く・安全

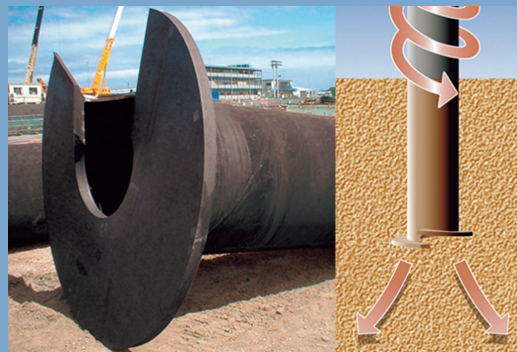
使いやすく・確実

環境にやさしく・持続的

高い強度・変形性能を有する「鋼管杭」の先端に「螺旋状の羽根」を取り付け回転圧入することで、無排土・低振動・低騒音施工により環境負荷の低減を実現するソリューションです。



鋼管杭(先端羽根付き鋼管)



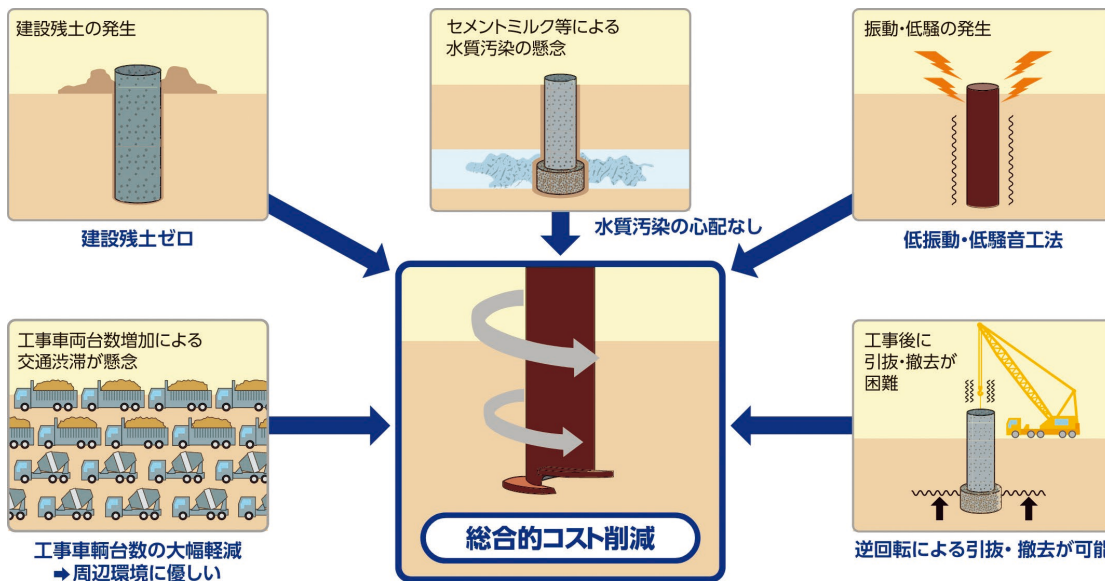
環境配慮型工法(NSエコパイル®工法)

(旧建設大臣認定 建設省東住発第238号、特許第7036301号)

鋼管杭 × 環境配慮型工法のメリット

- **無排土施工**：残土や汚泥は発生せず、土砂搬出ダンプなどもなく周辺環境対策に貢献します。
- **省スペース施工**：狭隘地、空頭制限などの厳しい施工条件下においても施工が可能です。
- **軟弱地盤にも対応**：先端抵抗力が大きいいため周面摩擦が期待できない軟弱地盤にも適用可能です。
- **基礎のコンパクト化**：斜杭施工により、橋台基礎のコンパクト化に効果を発揮します。
- **確実な施工**：杭先端が支持層に到達していることを確実に把握が可能です。

環境問題に対するリスク低減効果



〈ご注意とお願い〉 本資料に記載された技術情報は、製品の代表的な特性や性能を説明するものであり、「規格」の規定事項として明記したものの以外は、保証を意味するものではありません。本資料に記載されている情報の誤った使用または不適切な使用等によって生じた損害につきましては責任を負いかねますので、ご了承ください。また、これらの情報は、今後予告なしに変更される場合がありますので、最新の情報については、担当部署にお問い合わせください。本資料に記載された内容の無断転載や複製はご遠慮ください。本資料に記載された製品または役務の名称は、当社および当社の関連会社の商標または登録商標、或いは、当社および当社の関連会社が使用を許諾された第三者の商標または登録商標です。その他の製品または役務の名称は、それぞれ保有者の商標または登録商標です。

日本製鉄株式会社

〒100-8071 東京都千代田区丸の内二丁目6番1号
Tel: 03-6867-4111 Fax: 03-6867-5607
www.nipponsteel.com

鋼管杭 × 環境配慮型工法 (NSエコパイル®工法) ProStruct® 土木分野
K302_02_202312f

© 2023 NIPPON STEEL CORPORATION 無断複製転載禁止