



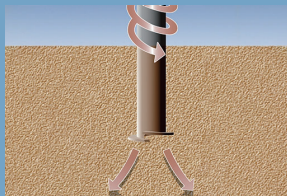
強みを発揮する鋼材 × 利用技術パッケージ

土木分野

先端羽根付き鋼管杭
×
回転圧入工法
(NSエコパイル®工法)



×



無排土・低振動・低騒音施工により、環境負担低減が図れます。

鋼管杭
×
硬質・地中障害物貫通工法
(ジャイロプレス工法®)



×



難施工条件下でも、河川護岸や道路擁壁など壁構造の再生や機能強化に貢献します。

鋼管杭
×
システム仮設工法
(勘トリー®工法、即結管べえ®)

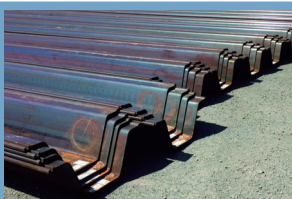


×

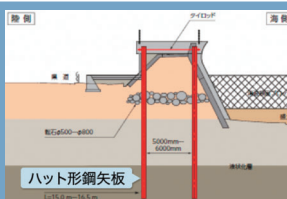


仮設構台の下部工一括架設により、現場作業の安全性向上・工期短縮が図れます。

ハット形鋼矢板
×
耐震・耐越水堤防補強工法
(二重鋼矢板締切り工法)



×

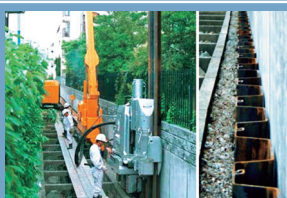


粘り強い堤防の構築に貢献するとともに、工期短縮・コスト削減が図れます。

ハット形鋼矢板
(NS-SP-Jパイル)
×
省スペース対応工法
(ゼロクリアランス工法)



×



限られた施工空間・建設空間を有効活用した壁構造を構築できます。

NS-BOX
×
地中連続壁工法

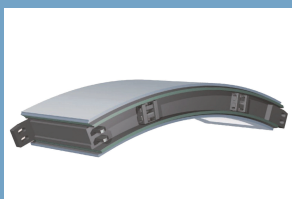


×

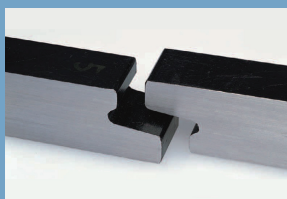


用地制約のある箇所でも高剛性の大深度地下連続壁体を建設できます。

合成セグメント
×
嵌合継手
(NMセグメント®)



×



シールドトンネル工事における安全、工期短縮、ライフサイクルコスト低減などを実現できます。

〈ご注意とお願い〉 本資料に記載された技術情報は、製品の代表的な特性や性能を説明するものであり、「規格」の規定事項として明記したものの以外は、保証を意味するものではありません。本資料に記載されている情報の誤った使用または不適切な使用等によって生じた損害につきましては責任を負いかねますので、ご了承ください。また、これらの情報は、今後予告なしに変更される場合がありますので、最新の情報については、担当部署にお問い合わせください。本資料に記載された内容の無断転載や複製はご遠慮ください。本資料に記載された製品または役務の名称は、当社および当社の関連会社の商標または登録商標、或いは、当社および当社の関連会社が使用を許諾された第三者の商標または登録商標です。その他の製品または役務の名称は、それぞれ所有者の商標または登録商標です。

日本製鉄株式会社

〒100-8071 東京都千代田区丸の内二丁目6番1号
 Tel: 03-6867-4111 Fax: 03-6867-5607
www.nipponsteel.com

強みを発揮する鋼材 × 利用技術パッケージ ProStruct® 土木分野
 K302_03_202411f

© 2023, 2024 NIPPON STEEL CORPORATION 無断複写転載禁止