

平成 24 年 5 月 10 日
新日本製鐵株式会社

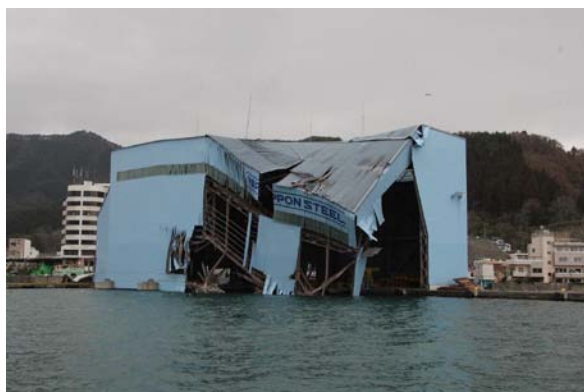
釜石製鐵所 港湾等設備の完全復旧について

当社釜石製鐵所では、東日本大震災により損傷した設備について復旧作業を行ってきま
したが、この度、線材製品の輸出向け出荷設備について復旧工事が完了し、本設備復旧を
もって、東日本大震災以降の復旧作業について全て終了し、完全復旧致しました。

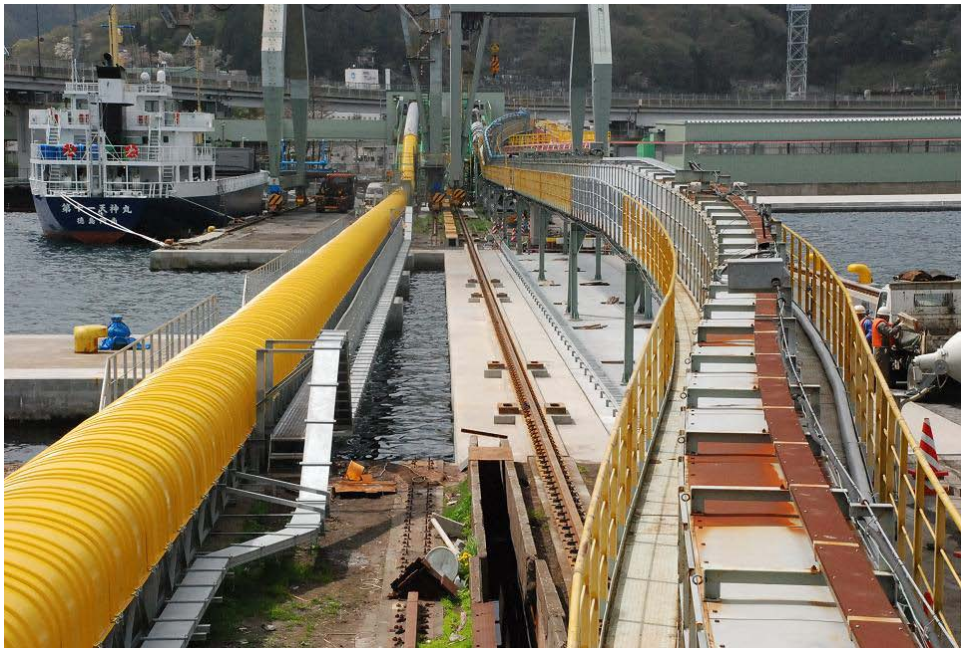
(復旧までの経緯)

- ・平成 23 年 4 月 13 日 線材工場再稼働
- ・平成 23 年 7 月 1 日 I P P (石炭火力発電所) 再稼働
- ・平成 23 年 9 月 9 日 石炭揚陸設備復旧、パイプコンベア再稼働
- ・平成 24 年 3 月 11 日 線材製品国内向け出荷設備 (全天候バース) 復旧
- ・平成 24 年 5 月 10 日 線材製品輸出向け出荷設備復旧 = 完全復旧

(全天候バース : 復旧前後)



(輸出向け出荷設備：復旧前後)



(お問い合わせ先) 総務部広報センター 03-6867-2135. 2146. 2147

以 上