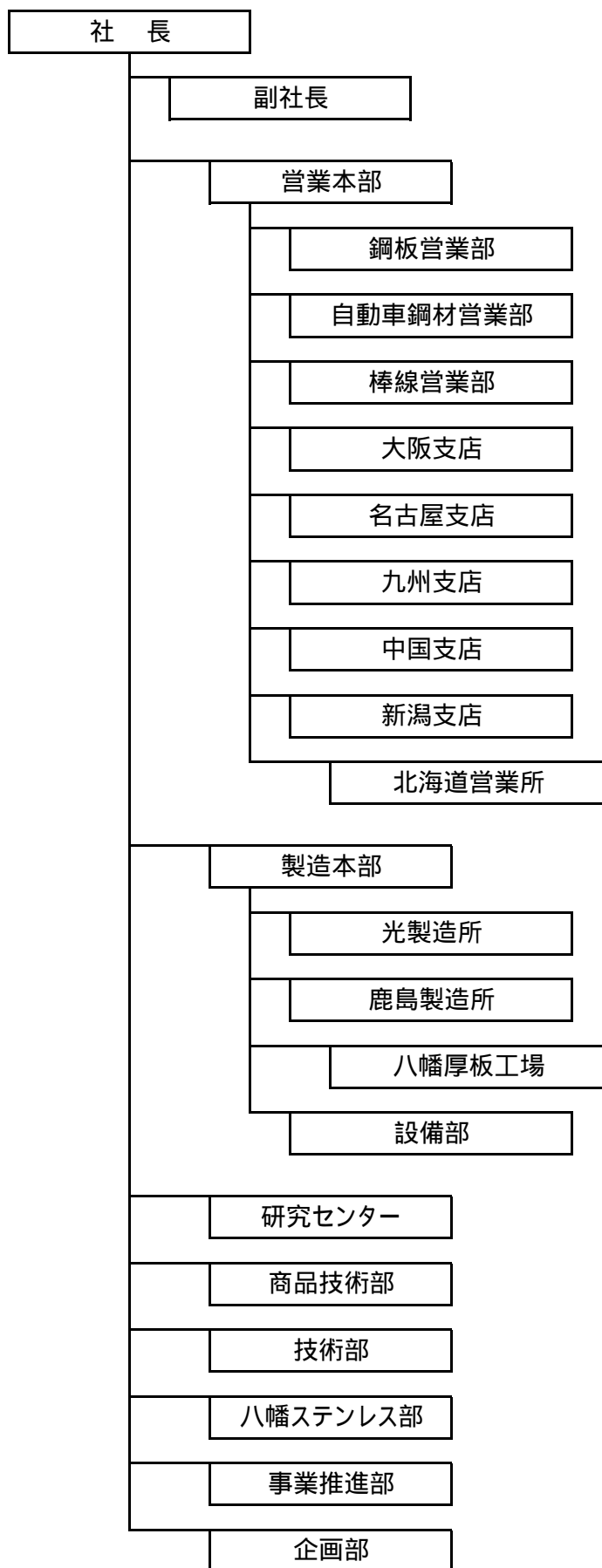


# 新日鐵住金ステンレス(株) 組織図



【別紙 2】

新日鐵住金ステンレス株式会社 主要人事（部長及び工場長）

< 現 職 >

営業本部長	水野 隆司	新日鐵顧問
鋼板営業部長	伊藤 仁	新日鐵ステンレス営業部長
鋼板営業部担当部長	久保田 純一（厚板営業）	住金ステンレス鋼板営業部ステンレス厚板室長
自動車鋼材営業部長	伊藤 仁〔兼任〕	
棒線営業部長	水野 隆司〔兼任〕	
営業本部担当部長	川口 泰雄	新日鐵ステンレス事業部部長
営業本部担当部長	小林 吉明（西日本地区営業）	新日鐵ステンレス営業部次長
大阪支店長	武田 厚〔囑託〕	新日鐵取締役大阪支店長
名古屋支店長	右田 裕之〔囑託〕	新日鐵名古屋支店長
九州支店長	大野 譲〔囑託〕	新日鐵九州支店長
中国支店長	伊藤 良知〔囑託〕	新日鐵中国支店長
新潟支店長	浅田 泰男〔囑託〕	新日鐵新潟支店長
製造本部長	江藤 哲雄	新日鐵ステンレス事業部長、光製鐵所長
光製造所長	江藤 哲雄〔兼任〕	
製鋼工場長〔部長〕	笹川 正智	新日鐵光製鐵所製鋼工場長〔部長〕
薄板工場長	國岡 信哉	新日鐵光製鐵所ステンレス鋼板工場長
棒線工場長〔部長〕	寺前 昭	新日鐵光製鐵所ステンレス棒線工場長〔部長〕
光製造所担当部長	日高 良一	新日鐵光製鐵所生産管理部部長
光製造所担当部長	古川 恒久	新日鐵光製鐵所総務部次長
鹿島製造所長	赤坂 清	住金鋼板・建材カンパニー ステンレス部長
薄板工場長	伊山 彰一	住金鋼板・建材カンパニー ステンレス部ステンレス工場長
厚板工場長	中村 幸男	住金鋼板・建材カンパニー 厚板部厚板管理室参事
八幡厚板工場長	吉田 健	新日鐵八幡製鐵所ステンレス厚板工場長
設備部長	村上 弘保	新日鐵光製鐵所設備部長
研究センター長	北村 信也	新日鐵技術開発本部光技術研究部長
研究センター担当部長	山田 衛	新日鐵光製鐵所 STC 班長
商品技術部長	星 弘充	住金ステンレス事業統合準備室参与
商品技術部担当部長	平松 博之	新日鐵ステンレス事業統合準備班商品技術 GL〔部長〕
商品技術部担当部長	江原 圭介	住金ステンレス事業統合準備室参与
技術部長	梁井 和博	新日鐵ステンレス事業統合準備班技術 GL〔部長〕
八幡ステンレス部長	江崎 隆則〔囑託〕	新日鐵八幡製鐵所生産技術部ステンレス GL〔部長〕
事業推進部長	吉加 訓	新日鐵ステンレス事業統合準備班事業推進 GL〔部長〕
企画部長	石川 健哉	新日鐵ステンレス事業部部長

注) 表記の内、GL はグループリーダーの略