

東日本製鉄所を支えるパートナー会社の紹介

東日本製鉄所
鹿島地区
East Nippon Works
Kashima Area



最高峰の技術と、
高い生産性で高品質な鉄をつくる
地域から愛される製鉄所



鹿島地区地域紹介

東日本製鉄所鹿島地区のある鹿行地域にはイベントや見どころがいっぱい

製鉄所内の桜並木



製鉄所のイベント

駅伝大会



部署の威信をかけて製鉄所の中を疾走!

さくらまつり



毎年1万人以上が訪れる地域最大級のお祭りです。

地域のスポット

Jリーグ屈指の強豪 鹿島アントラーズ



製鉄所より車で15分の場所にスタジアムがあり、試合開催日は仕事どころではない?

鹿島神宮



神秘的な雰囲気が漂うパワースポット。多くの観光客も来訪します。

地域のレジャー



太平洋の海岸線や霞ヶ浦が近いので、サーフィンや釣りなどが盛ん! ポートを所有している人もちらほら。

操業整備

総合力世界No.1の製鉄所を目指します

NIPPON STEEL | 日本製鉄株式会社 東日本製鉄所 鹿島地区

〒314-0014 茨城県鹿嶋市光3番地

会社HP https://www.nipponsteel.com/works/east_nippon/kashima/about/index.html



会社紹介

日本を代表する鉄鋼メーカーの中核製造拠点です。

待遇・福利厚生紹介

- ・年間休日数: 119日
有給休暇20日、その他各種休暇制度あり
- ・寮/社宅: 社宅、独身寮完備
- ・資格取得補助: あり

業務紹介

- オペレーター業務 (主に交替勤務)
鉄鉱石から鉄を、鉄から不純物の少ない鋼をつくりこみ、つくりこんだ鋼を材料に、自動車や電化製品向けに用いられる薄板、水道管に用いられる鋼管等を製造しています。
- メンテナンス業務 (主に常昼勤務)
生産設備の点検保全だけでなく、突発的なトラブルへの対応や、オペレーターのニーズを踏まえた設備の改善業務を担当しています。

製造

リサイクル技術の更なる向上で地球環境に貢献します



eco innovation

株式会社エコイノベーション

〒314-0014 茨城県鹿嶋市光3番地

会社HP <http://www.ecoinnovation.jp/>



会社紹介

製鉄所で発生する副産物から鉄と亜鉛を回収しリサイクルしています。

待遇・福利厚生紹介

- ・年間休日数: 常昼114日、交替97日
- ・寮/社宅: 独身寮、家族寮あり
- ・諸手当: 通勤、交替、職場
- ・免許/資格取得補助: 有

業務紹介

- ・成品の分析業務
- ・プラント設備の点検業務
- ・RC炉操業運転

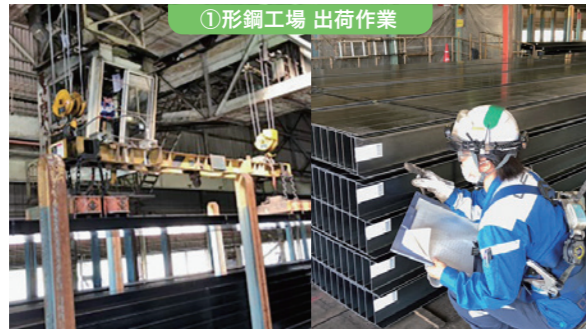
業
操
備
整

卓越した品質力・技術力・開発力で
産業界の原点を支える



大阪富士工業株式会社 鹿島支店

〒314-0014 茨城県鹿嶋市光3番地
会社HP <http://www.ofic.co.jp>



①形鋼工場 出荷作業



①形鋼工場 精整作業



②小径管工場 メッキ検査作業



企業CMは
コチラ→



ご安全に。

会社紹介

1968年に鹿島事業所を開設して以来、東日本製鉄所鹿島地区内での製造ライン作業・製造設備のメンテナンス・起業工事をメインとした事業を展開しており、信頼された技術力で実績を上げております。

待遇・福利厚生紹介

- ・年間休日数：会社カレンダーによる
- ・寮/社宅：独身寮有、社宅制度有、住宅手当有
- ・諸手当：皆勤、交替、職制、職場、地域、能力等
- ・免許/資格取得補助：有

業務紹介

- ①主にプレハブ住宅向けの軽量H形鋼を製造している工場で、精整職場は製造時の形状不具合やキズ発見時の矯正・切下げを行い、出荷職場は陸送・海送・所内配替等の搬出を行っています。
- ②主にガス・水道用パイプの亜鉛メッキ工程作業、管端へのネジ切り、結束及び給水管等に使用される硬質塩化ビニルライニング鋼管製造を行っています。

業
流
物
操
備
整

「運ぶ」だけではない
「KONOIKEグループ」



鴻池運輸株式会社 鹿島支店

〒314-0015 茨城県鹿嶋市泉川1520-4
会社HP <https://kashima.konoike.biz/>



会社紹介

創業140年以上、製鉄所パートナーの歴史は100年以上
当社は、高度な安全・品質が求められる鉄鋼や食品などの製造業や空港・医療業界において、お客様に寄り添い、課題解決に貢献するプロフェッショナルなサービスを提供しています。

■全社従業員：約24,000名（鹿島支店：約850名）

待遇・福利厚生紹介

- ・寮/社宅：寮あり（3,000円/月、完全個室）
- ・免許/資格取得補助：全額会社負担で取得可能

業務紹介

- 鉄鋼製品製造職（交替勤務）
 - ・原料（鉄鉱石・石炭）置場管理
 - ・クレーン及び製造ライン設備の運転
- 設備修理職（常昼勤務）
 - ・原料搬送設備（ベルトコンベア）の製作・修理
 - ・高層ビル等の耐震補強材の製作
 - ・自社保有製造ライン設備のメンテナンス
- 直近ではドローンを用いた測量や点検業務にも力を入れ、最新技術と長年の実績・経験の融合により業務の品質向上や負担軽減を実現しています。



業
操

人とのご縁を大切に、
何事にも丁寧をモットーに



鳳テック株式会社

〒314-0014 茨城県鹿嶋市大字光3番地
会社HP <http://www.otori-tech.com>



会社紹介

東日本製鉄所鹿島地区にて薄板製造の最終工程である試験、梱包、搬出の作業をおこなっている会社です！

待遇・福利厚生紹介

- ・年間休日数：93日
- ・諸手当：各種手当（深夜、資格など）、食事補助（120円/食）
- ・免許/資格取得補助：有
- ・その他：リフレッシュ旅行制度、会員制リゾート施設（那須）、風呂・トレーニングルーム完備

業務紹介

- <梱包作業>
車や電化製品に使用される薄い鉄板を梱包ラインという設備を使い包む仕事
- <クレーン作業>
コイルを大型のクレーンを使用し、トレーラーへと搬出する仕事
- <試験作業>
サンプルから試験片を採取して、測定検査などをする仕事

業
操
備
整

世界No.1アウトソーサーを目指します！

SANKYU 山九株式会社 鹿島鉄鋼支店

〒314-0013 茨城県鹿嶋市新浜21番地
会社HP <https://www.sankyu.co.jp/>



会社紹介

素材系メーカー（鉄鋼/石油化学）生産設備の「建設」「メンテナンス」を得意とし、100年以上の歴史に裏付けられた豊富な施工実績と確かな技術力を誇ります。

待遇・福利厚生紹介

- ・年間休日数：常昼122日
- ・寮/社宅：6,000円～（光熱費込）
家賃補助制度有（妻帯者）
- ・諸手当：家族手当、通勤費補助、交替手当、転動手当、等
- ・免許/資格取得補助：有

業務紹介

- 製鉄所機械設備の整備・据付（常昼勤務）
 - ・製鉄所構内の各種大型プラント設備の整備・据付・改善工事
 - ・構内各クレーン各部点検・整備
- 各工事を見積から計画、現場施工まで一貫して対応できる提案力、高度な技術・技能を有しています。

業
備
工
操
整

「炎とクリーン」
築炉に対する熱意と挑戦
地球環境の未来を見据えた企業



品川ファーネス株式会社 鹿島事業所

〒314-0014 茨城県鹿嶋市光3番地
会社HP <https://furnax.co.jp/index.html>



会社紹介

創業60年を超える「築炉」の企業です。
■創業：1954年（昭和29年）
耐火レンガを施工して1,500℃を超える熱から炉を守る「築炉」の技がなくて、鋼の誕生なし！当社の技術力で世界レベルの鉄づくりを支えます。

待遇・福利厚生紹介

- ・初任給：187,800円
- ・年間休日数：100日
- ・寮/社宅：独身寮あり
- ・諸手当：応援現場手当、資格手当
- ・免許/資格取得補助：全額補助、一部資格取得報奨金制度あり
- ・その他：有給休暇取得率85%超

業務紹介

- 築炉建設工事・保全工事
 - ・高炉、熱風炉、コークス炉、MCK等の主要工業炉にて築炉工事
- メンテナンス作業
 - ・製鉄、製鋼工場における耐火物/金物補修



設
備
工
事

日本のものづくりと社会インフラを支える光る黒子になる



株式会社 スミエイ 鹿島事業所

〒314-0013 茨城県鹿嶋市新浜21番地
会社HP <https://www.sumiei.co.jp>



会社紹介

私たちは創業以来「活力」と「信用」をモットーに鉄鋼メーカーを主要客先として各種プラントの建設、メンテナンス業務に携わっています。お客様プラント安定操業へのサービスを通じ世の中へ貢献します。

待遇・福利厚生紹介

- ・初任給：年収300万円超（監督業務）
年収272万円超（作業職）
- ・年間休日数：週休二日制
- ・諸手当：家賃補助制度あり
- ・免許/資格取得補助：有
- ・その他：通勤用に社用車貸与（条件により）

業務紹介

主に、東日本製鉄所鹿島地区構内で設備の補修・メンテナンスをしています。安全最優先のもと、工期を守り、品質良く、トラブルなく施工する事が私たちの仕事です。



操
業

人と町と地球のためにできることを
これからも



株式会社高橋組 鹿島支店

〒314-0014 茨城県鹿嶋市光3番地
会社HP <http://kk-takahashigumi.com>



会社紹介

当社は鹿島製鉄所発足時から50年に渡り構内の土木建築工事やスラグ処理作業、運搬を始めとする高炉の保守保全など幅広い分野で確かな技術と品質を提供し、「誠実と信頼」を目標にお客様や地域に貢献できる企業を目指しています。「社員は社宝」を社訓に従業員が働きやすい環境づくり、資格取得制度（会社負担）や通信教育制度があり人材育成制度も充実しています。

待遇・福利厚生紹介

- ・初任給：180,000円
- ・年間休日数：110日
- ・諸手当：交替/深夜/資格 他
- ・資格取得補助：全額会社負担

業務紹介

- 管理監督者業務（常勤勤務）
各工場の工事/安全/作業職の管理業務 等
- 鍛冶工（常勤勤務）
高炉関連の保守保全作業（溶接・加工）
- 車両整備業務（常勤勤務）
ダンプ重機等の整備及び修理



操
業
分
析

水とともに産業・社会の発展を支え、
人々を幸せに

水とともに産業・社会の発展を支え、人々を幸せに



日鉄環境株式会社 東日本支店 鹿島地区

〒314-0127 茨城県鹿嶋市光3
会社HP <https://www.eco-tech.nipponsteel.com/>



会社紹介

私たちは、日本製鉄グループの環境専門会社として、ものづくりを支える水のトータルソリューション企業です。

待遇・福利厚生紹介

- ・初任給：180,260円
- ・年間休日数：常昼119日、交替93日
- ・寮/社宅：寮社宅制度あり
- ・諸手当：交替/深夜/資格 他
- ・免許/資格取得補助：資格取得の奨励金制度あり
- ・その他：通勤費実費支給
共済制度あり（健康/医療/慶弔 他）
有給休暇取得の報奨金制度あり

業務紹介

私たちは日本製鉄グループ企業として、水に関する総合的な課題解決のお手伝いをしています。鉄鋼に始まり化学・製紙・食品など様々な工場から排出される水を先端のプロセスを駆使して浄化し、環境負荷低減を実現しています。

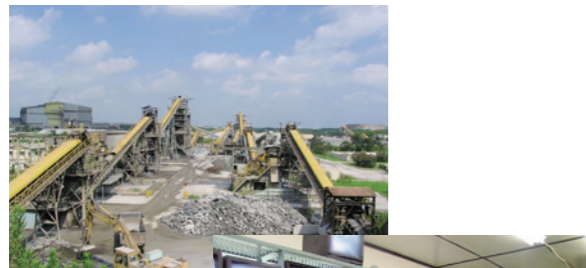


製造

「タフで、やさしくエコ」な鉄鋼
スラグ製品を通して、CO₂発生量の
削減と環境保全に貢献しています

NIPPON STEEL | 日鉄スラグ製品株式会社 東日本事業所
NIPPON STEEL SLAG PRODUCTS CO.,LTD.

〒314-0014 茨城県鹿嶋市光3番地
会社HP <https://www.slag.nipponsteel.com>



会社紹介

私たちが目にするもの、手にするもののほとんどに利用されている鉄や鋼は、鉄鉱石やコークス、石灰石などから作られますが、その製造の過程で生成されるものが鉄鋼スラグです。鉄鋼スラグ製品は、天然資源の代替品として活用されること等で自然環境の保全に寄与しています。また、多くのスラグ製品が公共工事向けグリーン購入法の特定調達品に指定されるなど、地球環境時代の幕開けとなる21世紀を代表する環境資材です。私たちは、日本製鉄グループの鉄鋼スラグ製品製造・販売会社として、地域・社会・お客様から信頼され、社員が誇りを持てる会社でありたいと思い、歩みを進めてまいります。

待遇・福利厚生紹介

- ・年間休日数：115日
- ・寮/社宅：有
- ・諸手当：時間外手当、深夜手当、交替勤務手当等
- ・免許/資格取得補助：資格取得制度有
- ・その他：社会保険加入、定年65歳

業務紹介

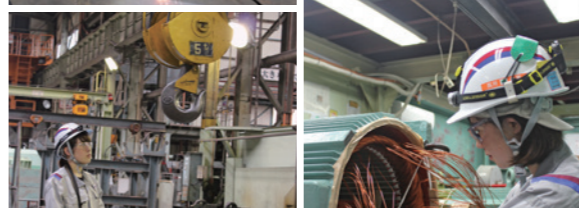
- 1 生産設備のオペレーター業務（主に交替勤務）
鉄鋼スラグ製品の製造職場での業務等
・製造ラインの運転管理 機械設備の点検保守等
- 2 製品開発・製品分析業務（常勤勤務）
鉄鋼スラグ製品の原材料～製品迄の品質管理業務等
・路盤材、粗骨材、微粉末等の品質管理業務
・スラグ製品全般の用途開発、商品開発業務等

作業
整備
工事

無限のテクノロジーで未来を拓く
日本製鉄グループの
総合エンジニアリング企業

NIPPON STEEL 日鉄テックスエンジニア株式会社
日鉄テックスエンジ 東日本支店 鹿島地区

〒314-0014 茨城県鹿嶋市光3番地
会社HP <http://www.tex.nipponsteel.com/>



会社紹介

当社は鉄鋼分野での操業（オペレーション）・整備（メンテナンス）の『現場力』を核に、機械、電気、システム、土木、建築、そして建材などの製販分野まで、幅広い事業領域、技術分野に活かすことでワンランク上のエンジニアリングを展開しています。お客様のニーズに応じて各部門の『総合力』を集結し、信頼と期待に応えるベストソリューションを提供しています。

待遇・福利厚生紹介

- ・年間休日数：常昼120日、交替104日
- ・自宅取得支援制度：180万円
- ・資格取得支援制度
- ・有給休暇：半日有給休暇、時間有給休暇、初年度より20日付与

業務紹介

東日本製鉄所鹿島地区及び外部案件工事における各種製造設備（機械・電気・システム）の設計製作業務と保守点検修理などの維持管理業務を行っています。

試験
分析

多彩な技術力と提案力で
課題に向き合う、ニーズに応える
国内最大規模の試験分析会社

NIPPON STEEL | 日鉄テクノロジー株式会社
NIPPON STEEL TECHNOLOGY Co.,Ltd.
東日本事業所 鹿島地区

〒314-0014 茨城県鹿嶋市光3番地
会社HP <https://www.nstec.nipponsteel.com>



会社紹介

「社員を大切に、第一級の技術力を基盤に、お客様の技術課題にソリューションを提供することで、社会の安心・安全に貢献する」を目標とし、さまざまな分野に強みを持つ専門家集団が、お客様の課題に寄り添い、あらゆるニーズにお応えします。

長年の経験で得たスキルやノウハウを駆使し、社会の発展に貢献しています。

待遇・福利厚生紹介

- ・年間休日数：常昼119日、交替103日
- ・寮/社宅：独身・単身赴任寮制度/住宅補助金
- ・その他：退職金制度（DB/DC）、免許・資格取得補助あり
余暇支援制度（ワークライフサポート制度）

※詳細は当社HP内、採用情報/福利厚生に記載

業務紹介

日本製鉄が行う製鉄事業の製造プロセスにおける、原材料や半製品の成分分析や、完成した鉄鋼製品の性質や品質を試験・分析をすることにより品質保証業務への貢献をしています。

その他に、加工食品の異物混入調査、大気や水質、作業環境など環境分野での試験分析、工場などのエネルギー診断による省エネ提案、システム関係の開発などを行うなど、鉄鋼関係だけでなく幅広いニーズに対応しています。

物流

鉄を運び、社会を支える

NIPPON STEEL | 日鉄物流株式会社

〒314-0014 茨城県鹿嶋市光3番地
会社HP <https://www.log.nipponsteel.com/recruit/profession/>



東日本支店
鹿島地区です！

会社紹介

私たちは、鉄を運ぶ会社です。原料から製品まで、東日本製鉄所鹿島地区内の物流を24時間体制で担っています。クレーンや機関車、大型特殊車両などの大型設備を使い「鉄」を運ぶダイナミックでスケールの大きな仕事です。

待遇・福利厚生紹介

- ・寮/社宅：独身寮、社宅あり
- ・諸手当：過勤務手当、交替手当、深夜手当、通勤手当、住宅取得促進手当 他
- ・免許/資格取得補助：資格取得費用は会社が負担
- ・その他：有給休暇 初年度20日、リフレッシュ休暇・補助金、レクリエーションサポート制度

業務紹介

- ・クレーン運転（岸壁クレーン、倉庫クレーン）
- ・ディーゼル機関車運転
- ・大型車両運転（トレーラー、ダンプ、キャリア等）
- ・車両、機関車整備 ほか

■男女問わず活躍しています!!
Instagramで社内情報発信中



@NSLOGKASHIMA

パートナー会社

業備
工事
調整

人と人とのふれあいを大切に
地域社会と共に



株式会社 湊組 鹿島事業所

〒314-0016 茨城県鹿嶋市国末1525-1
会社HP <https://www.minatogumi.co.jp>



会社紹介

真面目にコツコツ取り組む社風が湊組らしさ、最大の経営資源は“人”です。日本製鉄の専属協力会社として80年、地域社会に貢献をスローガンに事業を展開しています。

鹿島従業員数：106名（全従業員919名）

就業場所：鹿島地区構内、生産二課、神栖工場

待遇・福利厚生紹介

- ・初任給：173,770円～
- ・年間休日数：113日（完全週休2日制）
- ・寮/社宅：借上社宅制度（会社で家賃一部負担）
- ・諸手当：家族手当、住宅手当、深夜手当等
- ・その他：鹿島アントラーズ年間シート
リゾート施設あり（エクシブ）
資格取得推進制度（資格取得祝金）

業務紹介

生産部はパイプの検査・結束・梱包等を行っています。製造されたパイプは、水道管やガス管などに使われています。

設備部は建設事業（設計・製作・据付）とメンテナンス事業（整備・補修）を行っています。また構外で機械部品の製作や大型パイプの製造も行っています。

業備
工事

明日を、社会を、築炉で支える
「築炉」の技術と技能で 鉄鋼産業と
社会の未来を支え続けます



株式会社ヤマサキ 鹿島営業所

〒314-0013 茨城県鹿嶋市新浜21番地
会社HP <https://www.yamasaki-grp.co.jp>



会社紹介

当社は1875年に創業し、1925年から築炉という分野で鉄鋼業界に携わってきました。

あらゆる産業を支える鉄をつくるための「炉」。特に工業炉の内部は1500℃を超える高温となるため、炉の内部には高温に耐えられる「耐火・断熱・保温」等を目的として煉瓦等の耐火物を施工します。このことを「築炉」といい、当社のメイン事業です。

待遇・福利厚生紹介

- ・初任給：189,500円 ・年間休日数：106日
- ・寮/社宅：独身寮（食堂、洗濯場、共同浴場、完全個室）
- ・諸手当：技能手当・特殊手当など
- ・免許/資格取得補助：資格取得奨励制度有
- ・その他：教育制度として、当社が運営する自社内職業訓練校を有しており、築炉工に必要な専門技術・技能と関連知識を短期間に習得する事が出来ます。

業務紹介

各種工業炉の耐火物の整備、補修、新設工事
東日本製鉄所鹿島地区において鉄を作る工程にはさまざまな工業炉があります。その工業炉には欠かせない耐火煉瓦を含む耐火物の施工、メンテナンス、新設工事などを行っています。