

2014年10月23日

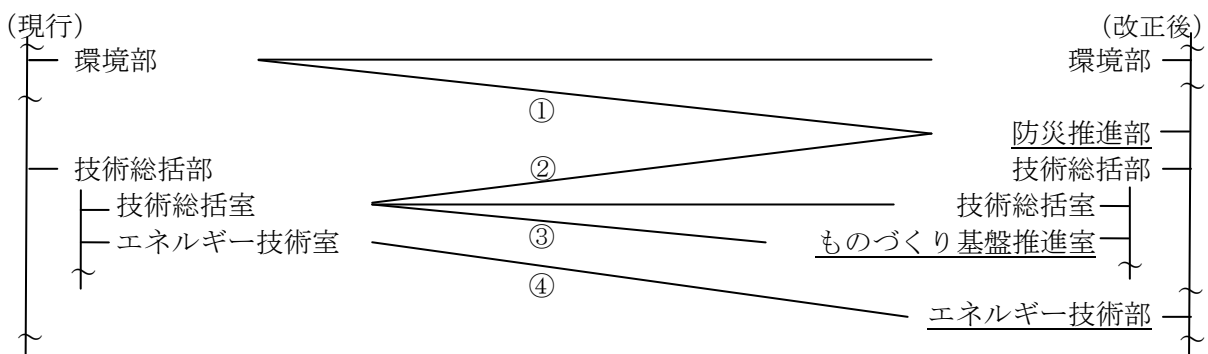
新日鐵住金株式会社

## 名古屋製鐵所における停電・火災事故等を踏まえた組織体制の強化について

名古屋製鐵所において2014年1月以降、停電事故および火災事故が発生したこと等を踏まえ、2014年11月1日付けにて、「防災」「エネルギー」等に関する組織体制の強化を図ります。

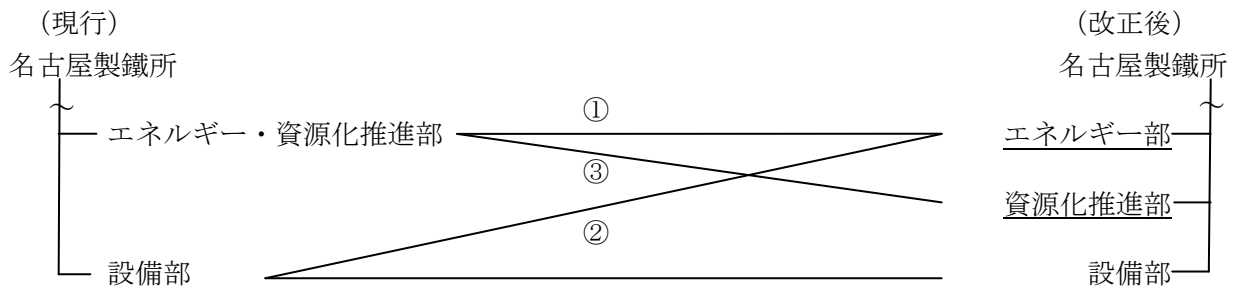
### 1. 本社 「防災推進部」、「エネルギー技術部」、「ものづくり基盤推進室」の設置

- (1) 防災リスク管理に関する全社的な取り組みの強化を目的として、  
本社に「防災推進部」を設置します。
- (2) 全社エネルギー技術部門における総合的な企画・調整機能の強化を目的として、  
本社に「エネルギー技術部」を設置します。
- (3) 標準化（作業標準等）推進および業務改善の体制整備を行うことを目的として、  
本社に「ものづくり基盤推進室」を設置します。



## 2. 名古屋製鐵所 「エネルギー部」の設置

名古屋製鐵所におけるエネルギー関連機能を強化する観点から、「エネルギー部」を設置し、現在エネルギー・資源化推進部に位置付けられているエネルギー関連機能と、設備部に位置付けられているエネルギー整備機能とを統合し、エネルギー関連の操業・整備・技術を一体運営する体制を構築します。資源化推進機能については、「資源化推進部」を設置し、同部に位置付けます。



- ① エネルギー関連機能（エネルギーの製造・需給およびエネルギー技術）
- ② エネルギー整備機能
- ③ 資源化推進機能（細粒鉄源・スラグ・プラスチックリサイクル等に関する業務）

(お問い合わせ先) 総務部広報センター TEL : 03-6867-2135, 2146

以上